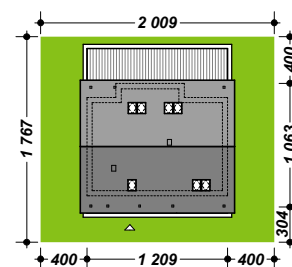




- Powierzchnia użytkowa - 133,07 m²
- Powierzchnia netto - 154,75 m²
- Powierzchnia zabudowy - 109,30 m²
- Kubatura - 483,71 m³
- Min. wymiary działki - 20,09 x 17,67 m
- Wysokość budynku - 8,16 m
- Kąt nachylenia dachu - 40 stopni
- Powierzchnia dachu - 198,41m²



Funkcjonalny, nieduży dom dla rodziny 4-5 osobowej. Na parterze liczne pomieszczenia pomocnicze, jak: pralnia, spiżarnia przy kuchni czy pomieszczenie gospodarcze dostępne z ogrodu, które znacznie ułatwi życie domownikom. W przypadku zapotrzebowania na dodatkowy pokój można zrezygnować z pralni i pomieszczenia gospodarczego, a w ich miejscu stworzyć np. gabinet. Na piętrze znajdują się trzy ustawne sypialnie oraz dwie duże łazienki.

W naszej ofercie jest dostępna także wersja z garażem TK12GL1.

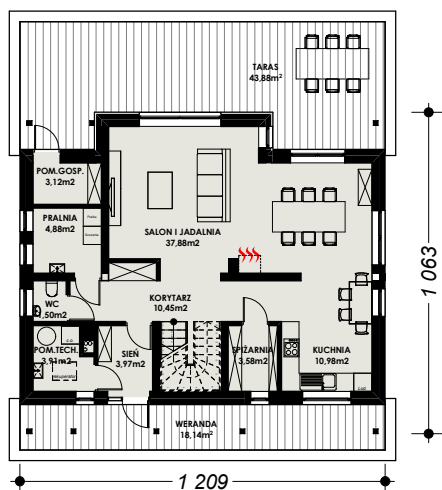
PROPONOWANA TECHNOLOGIA:

ELEWACJE tynk strukturalny i okładzina
STROP gęstożebrowy
ŚCIANY WEWNĘTRZNE gazobeton
ŚCIANY ZEWNĘTRZNE gazobeton + ocieplenie styropian
POKRYCIE DACHU dachówka ceramiczna

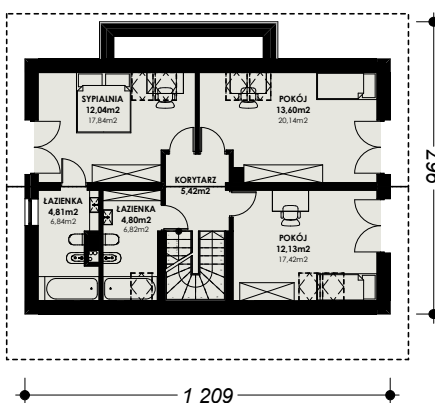
Więcej informacji o tym projekcie, jak koszty budowy, rysunki szczegółowe i charakterystyka energetyczna można bezpłatnie pobrać z naszej strony www.budujdom.pl



RZUT PARTERU



RZUT PODDASZA



Uwaga: Prezentowane dane mogą odbiegać od projektu budowlanego. Wynikać to może z technologii wykonania budynku i rozwiązań konstrukcyjnych. Różnice te nie mogą stanowić podstawy do jakichkolwiek roszczeń.

www.budujdom.pl biuro@architekta.pl tel. 022 371 13 18 tel.601 71 72 27