

PROJEKT GOTOWY TK12

BUDYNEK MIESZKALNY JEDNORODZINNY

- Powierzchnia użytkowa - 133,07 m²
- Powierzchnia netto - 154,75 m²
- Powierzchnia zabudowy - 109,30 m²
- Kubatura - 483,71 m³
- Min. wymiary działki - 20,09 x 17,67 m
- Wysokość budynku - 8,16 m
- Kąt nachylenia dachu - 40 stopni
- Powierzchnia dachu - 198,41 m²

PROPONOWANA TECHNOLOGIA:

ELEWACJE - tynk strukturalny i okładzina

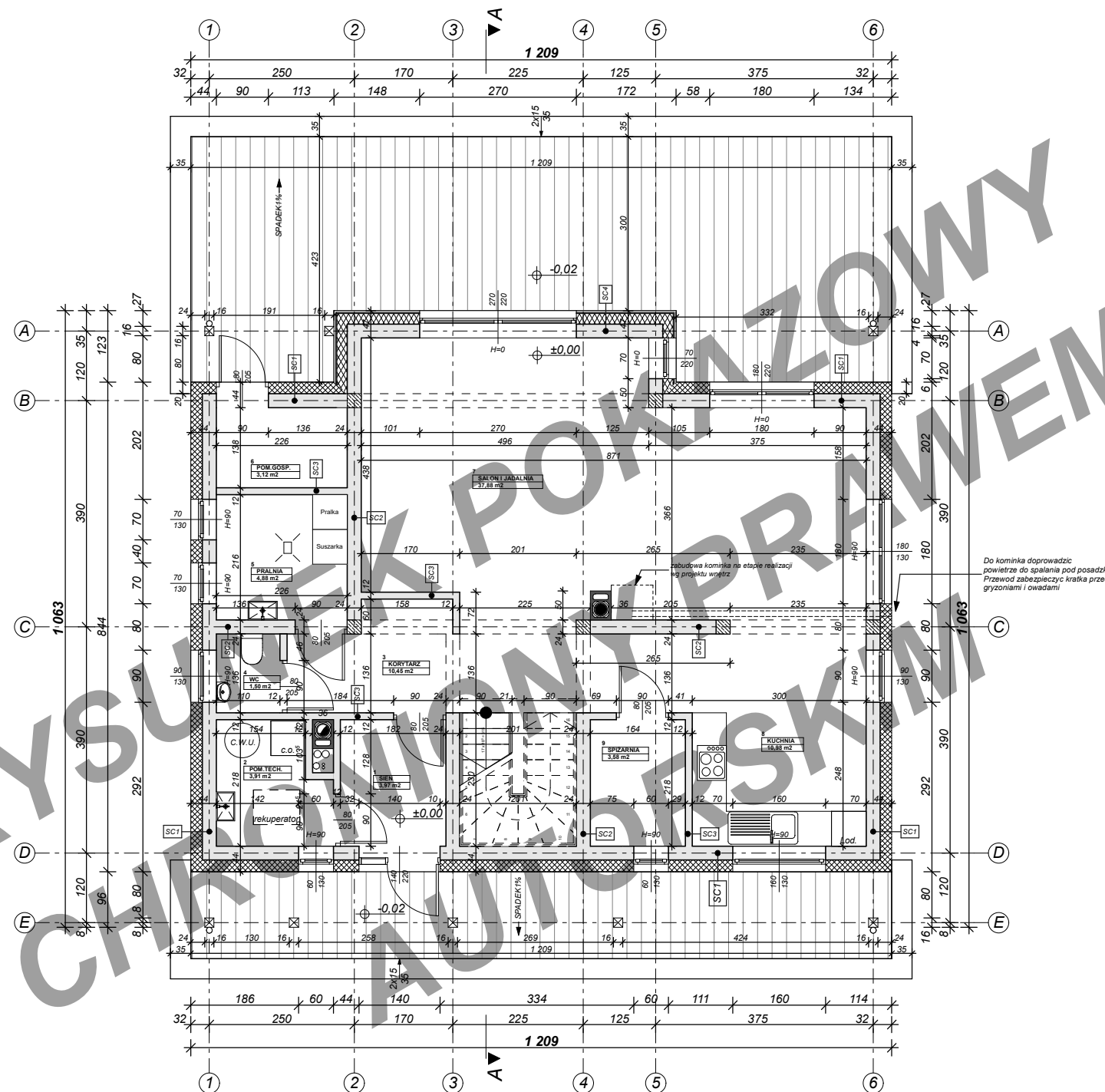
STROP - gęstożebrowy

ŚCIANY WEWNĘTRZNE - gazobeton

ŚCIANY ZEWNĘTRZNE - gazobeton + ocieplenie

POKRYCIE DACHU - dachówka ceramiczna

Więcej informacji o tym projekcie, jak koszty budowy, charakterystyka energetyczna można bezpłatnie pobrać z naszej strony www.budujdom.pl



Uwaga: Rozwiązania koncepcyjne. Prezentowane dane mogą odbiegać od projektu budowlanego. Wynikać to może z technologii wykonania budynku i przyjętych rozwiązań konstrukcyjnych. Różnice te nie mogą stanowić podstawy do jakichkolwiek roszczeń.



budujdom.
PROJEKTY

ARCHITEKA PRACOWNIA ARCHITEKTONICZNA TOMASZ KAŁASKA
UL. KORCZUNKOWA 39 05-503 GŁOSKÓW
TEL. 22 371 13 18 TEL. 601 71 72 27
WWW.ARCHITEKA.PL WWW.BUDUJDOM.PL BIURO@ARCHITEKA.PL

PROJEKT GOTOWY TK12

BUDYNEK MIESZKALNY JEDNORODZINNY

- Powierzchnia użytkowa - 133,07 m²
- Powierzchnia netto - 154,75 m²
- Powierzchnia zabudowy - 109,30 m²
- Kubatura - 483,71 m³
- Min. wymiary działki - 20,09 x 17,67 m
- Wysokość budynku - 8,16 m
- Kąt nachylenia dachu - 40 stopni
- Powierzchnia dachu - 198,41 m²

PROPONOWANA TECHNOLOGIA:

ELEWACJE - tynk strukturalny i okładzina

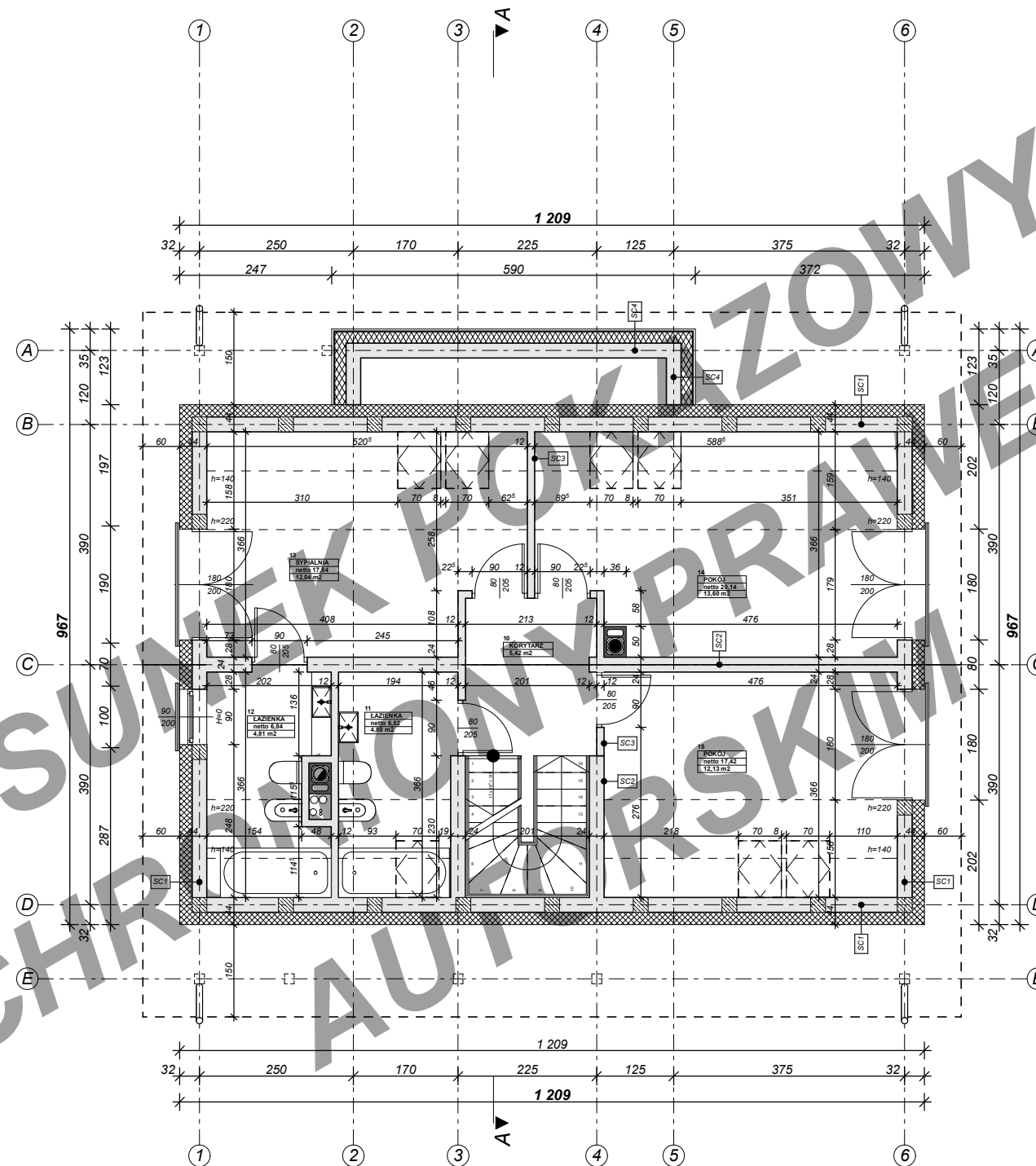
STROP - gęstożebrowy

ŚCIANY WEWNĘTRZNE - gazobeton

ŚCIANY ZEWNĘTRZNE - gazobeton + ocieplenie

POKRYCIE DACHU - dachówka ceramiczna

Więcej informacji o tym projekcie, jak koszty budowy, charakterystyka energetyczna można bezpłatnie pobrać z naszej strony www.budujdom.pl



budujdom.
PROJEKTY

ARCHITEKA PRACOWNIA ARCHITEKTONICZNA TOMASZ KAŁASKA
UL. KORCZUNKOWA 39 05-503 GŁOSKÓW
TEL. 22 371 13 18 TEL. 601 71 72 27
WWW.ARCHITEKA.PL WWW.BUDUJDOM.PL BIURO@ARCHITEKA.PL

Uwaga: Rozwiązania koncepcyjne. Prezentowane dane mogą odbiegać od projektu budowlanego. Wynikać to może z technologii wykonania budynku i przyjętych rozwiązań konstrukcyjnych. Różnice te nie mogą stanowić podstawy do jakichkolwiek roszczeń.

PROJEKT GOTOWY TK12

BUDYNEK MIESZKALNY JEDNORODZINNY

- Powierzchnia użytkowa - 133,07 m²
- Powierzchnia netto - 154,75 m²
- Powierzchnia zabudowy - 109,30 m²
- Kubatura - 483,71 m³
- Min. wymiary działki - 20,09 x 17,67 m
- Wysokość budynku - 8,16 m
- Kąt nachylenia dachu - 40 stopni
- Powierzchnia dachu - 198,41 m²

PROPONOWANA TECHNOLOGIA:

ELEWACJE - tynk strukturalny i okładzina

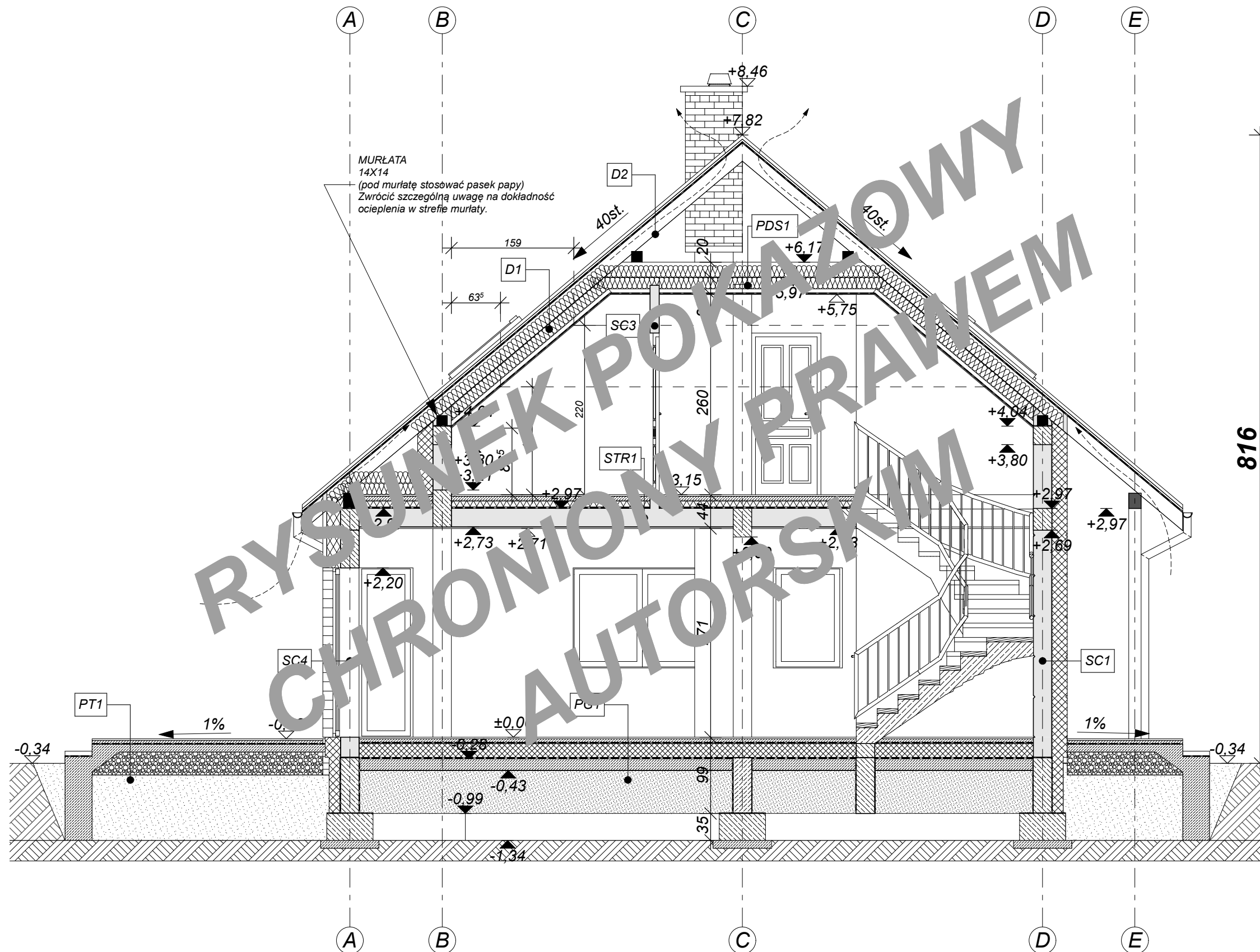
STROP - gęstożebrowy

ŚCIANY WEWNĘTRZNE - gazobeton

ŚCIANY ZEWNĘTRZNE - gazobeton + ocieplenie

POKRYCIE DACHU - dachówka ceramiczna

Więcej informacji o tym projekcie, jak koszty budowy, charakterystyka energetyczna można bezpłatnie pobrać z naszej strony www.budujdom.pl



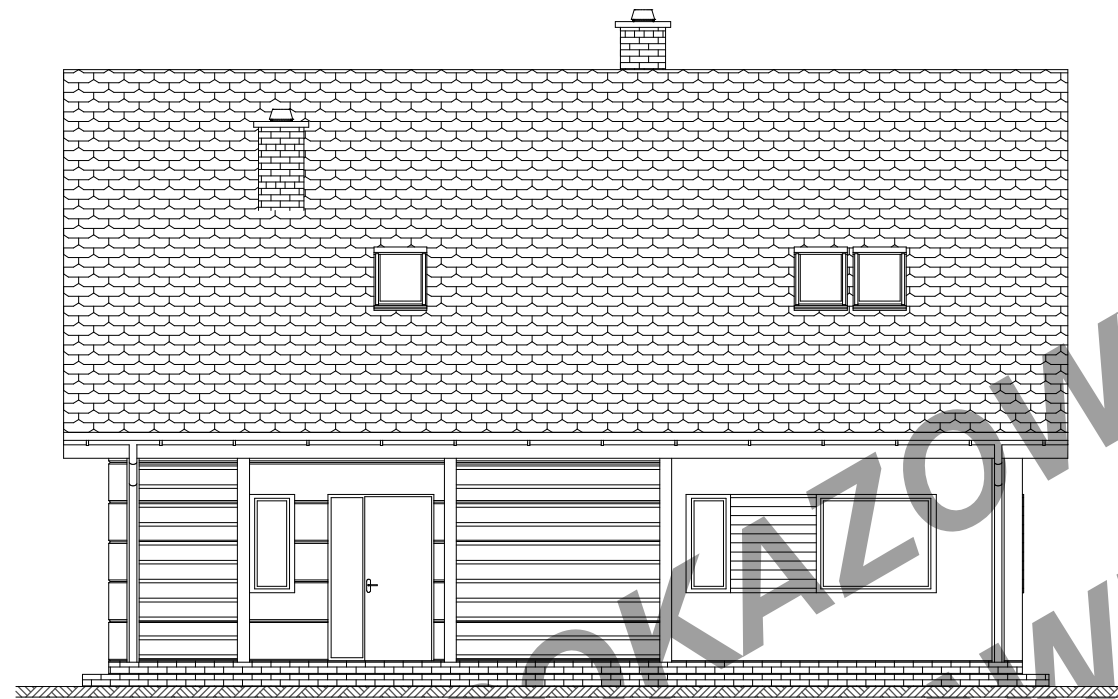
816



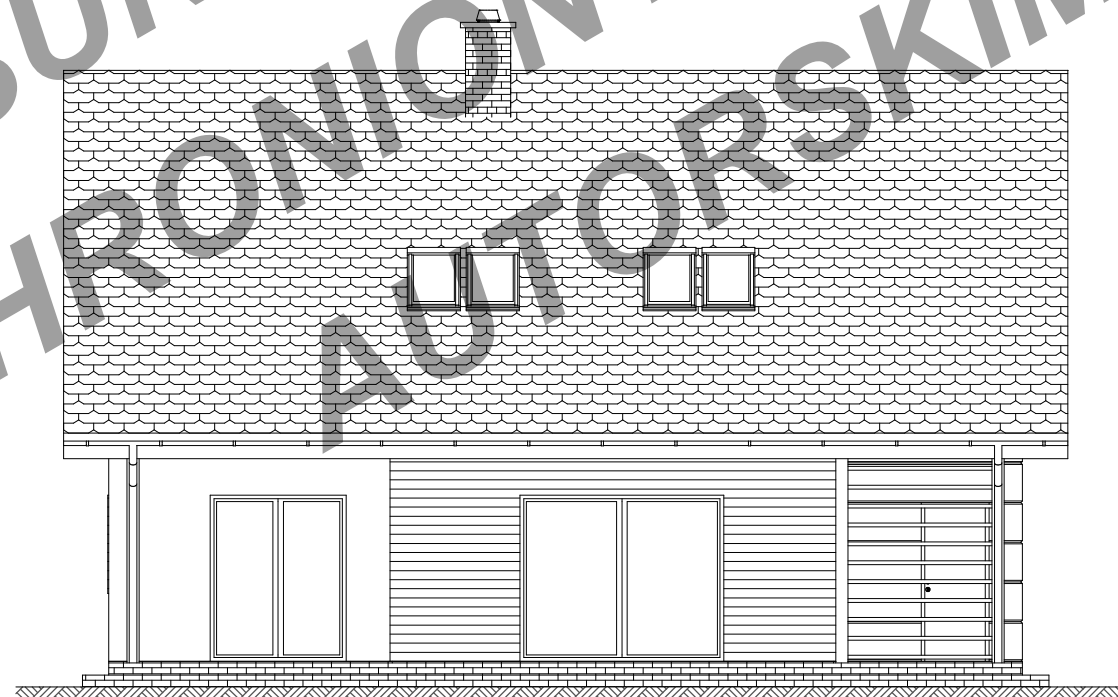
budujdom.
PROJEKTY

Uwaga: Rozwiązania koncepcyjne. Prezentowane dane mogą odbiegać od projektu budowlanego. Wynikać to może z technologii wykonania budynku i przyjętych rozwiązań konstrukcyjnych. Różnice te nie mogą stanowić podstawy do jakichkolwiek roszczeń.

ARCHITEKA PRACOWNIA ARCHITEKTONICZNA TOMASZ KAŁASKA
UL. KORCZUNKOWA 39 05-503 GŁOSKÓW
TEL. 22 371 13 18 TEL. 601 71 72 27
WWW.ARCHITEKA.PL WWW.BUDUJDOM.PL BIURO@ARCHITEKA.PL



ELEWACJA FRONTOWA 1:100



ELEWACJA OGRODOWA 1:100

PROJEKT GOTOWY TK12

BUDYNEK MIESZKALNY JEDNORODZINNY

- Powierzchnia użytkowa - 133,07 m²
- Powierzchnia netto - 154,75 m²
- Powierzchnia zabudowy - 109,30 m²
- Kubatura - 483,71 m³
- Min. wymiary działki - 20,09 x 17,67 m
- Wysokość budynku - 8,16 m
- Kąt nachylenia dachu - 40 stopni
- Powierzchnia dachu - 198,41 m²

PROPONOWANA TECHNOLOGIA:

ELEWACJE - tynk strukturalny i okładzina

STROP - gęstożebrowy

ŚCIANY WEWNĘTRZNE - gazobeton

ŚCIANY ZEWNĘTRZNE - gazobeton + ocieplenie

POKRYCIE DACHU - dachówka ceramiczna

Więcej informacji o tym projekcie, jak koszty budowy, charakterystyka energetyczna można bezpłatnie pobrać z naszej strony www.budujdom.pl



budujdom.
PROJEKTY

ARCHITEKA PRACOWNIA ARCHITEKTONICZNA TOMASZ KAŁASKA

UL. KORCZUNKOWA 39 05-503 GŁOSKÓW

TEL. 22 371 13 18 TEL. 601 71 72 27

WWW.ARCHITEKA.PL WWW.BUDUJDOM.PL BIURO@ARCHITEKA.PL

Uwaga: Rozwiązania koncepcyjne. Prezentowane dane mogą odbiegać od projektu budowlanego. Wynikać to może z technologii wykonania budynku i przyjętych rozwiązań konstrukcyjnych. Różnice te nie mogą stanowić podstawy do jakichkolwiek roszczeń.

PROJEKT GOTOWY TK12

BUDYNEK MIESZKALNY JEDNORODZINNY

- Powierzchnia użytkowa - 133,07 m²
- Powierzchnia netto - 154,75 m²
- Powierzchnia zabudowy - 109,30 m²
- Kubatura - 483,71 m³
- Min. wymiary działki - 20,09 x 17,67 m
- Wysokość budynku - 8,16 m
- Kąt nachylenia dachu - 40 stopni
- Powierzchnia dachu - 198,41 m²

PROPONOWANA TECHNOLOGIA:

ELEWACJE - tynk strukturalny i okładzina

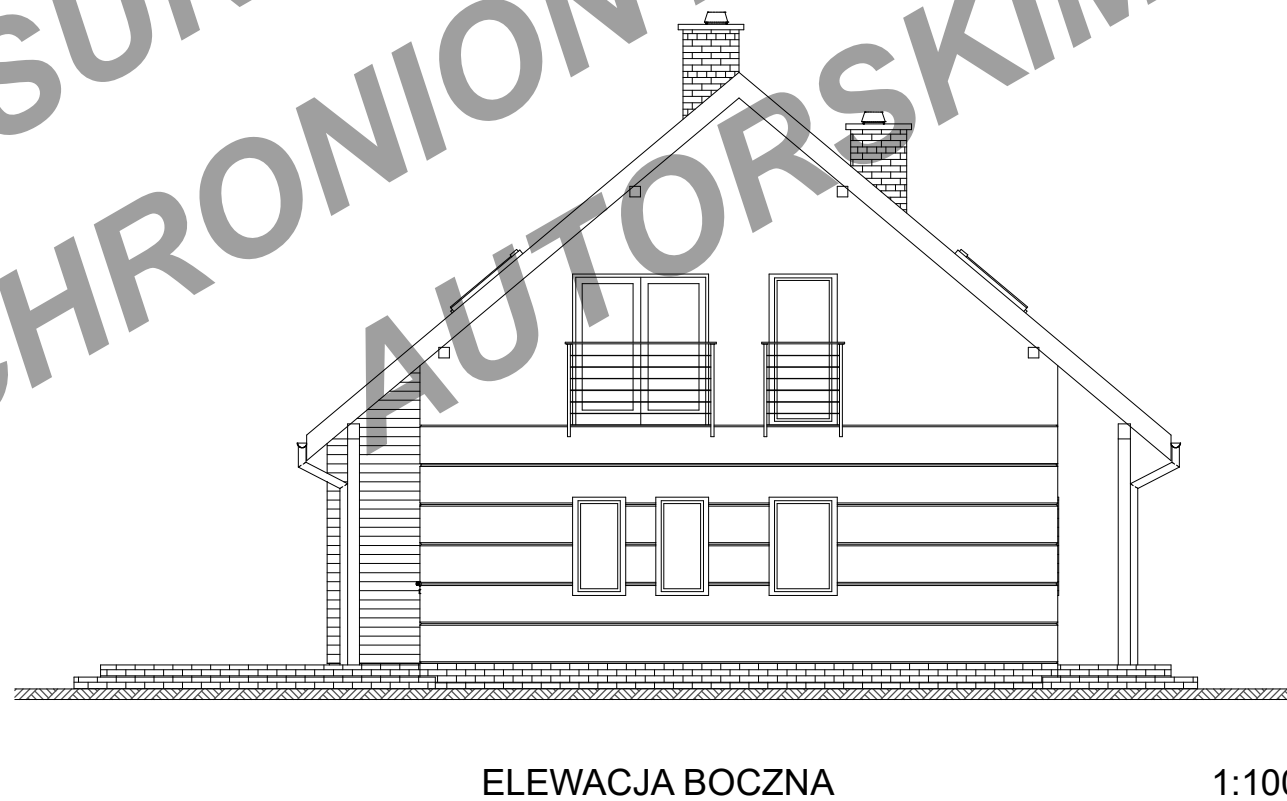
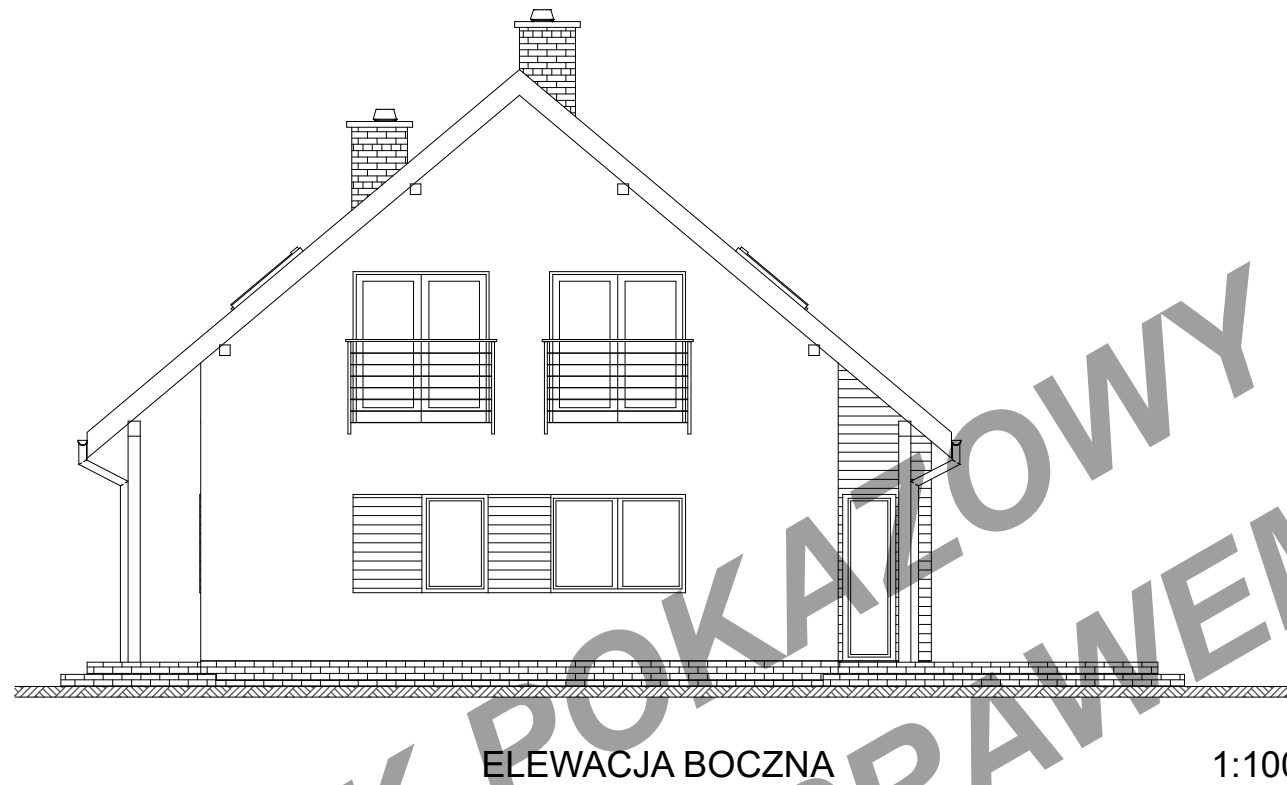
STROP - gęstożebrowy

ŚCIANY WEWNĘTRZNE - gazobeton

ŚCIANY ZEWNĘTRZNE - gazobeton + ocieplenie

POKRYCIE DACHU - dachówka ceramiczna

Więcej informacji o tym projekcie, jak koszty budowy, charakterystyka energetyczna można bezpłatnie pobrać z naszej strony www.budujdom.pl



budujdom.
PROJEKTY

ARCHITEKA PRACOWNIA ARCHITEKTONICZNA TOMASZ KAŁASKA
UL. KORCZUNKOWA 39 05-503 GŁOSKÓW
TEL. 22 371 13 18 TEL. 601 71 72 27
WWW.ARCHITEKA.PL WWW.BUDUJDOM.PL BIURO@ARCHITEKA.PL

Uwaga: Rozwiązania koncepcyjne. Prezentowane dane mogą odbiegać od projektu budowlanego. Wynikać to może z technologii wykonania budynku i przyjętych rozwiązań konstrukcyjnych. Różnice te nie mogą stanowić podstawy do jakichkolwiek roszczeń.