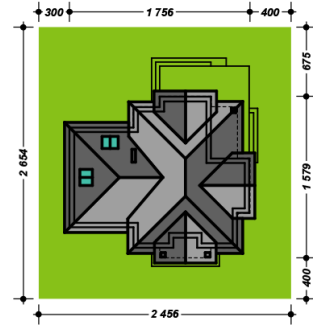




- Powierzchnia użytkowa - 177,15 m<sup>2</sup>
- Powierzchnia netto - 262,72 m<sup>2</sup>
- Powierzchnia zabudowy - 217,12 m<sup>2</sup>
- Kubatura ~ 500 m<sup>3</sup>
- Min. wymiary działki - 24,56 x 26,54 m
- Wysokość budynku - 9,36 m
- Kąt nachylenia dachu - 40 stopni
- Powierzchnia dachu ~ 300 m<sup>2</sup>



Nowoczesny i funkcjonalny dom dla dużej rodziny. Przestronna strefa dzienna z dużym częściowo dwukondygnacyjnym salonem. Na parterze znajdziemy dodatkowy pokój - gabinet. Na pomieszczenia mieszkalne można również wykorzystać strych nad garażem.

Dzięki wysokiej ścianie kolankowej budynek posiada wygodne sypialnie na poddaszu - każdą z własną garderobą. W naszej ofercie dostępny jest także dom w odbicie lustrzanym.

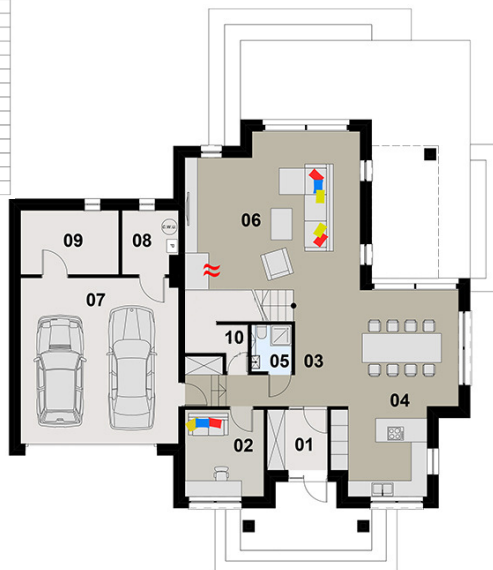
**PROPONOWANA TECHNOLOGIA:**

- ELEWACJE ..... tynk strukturalny plus okładzina
- STROP ..... żelbetowy
- ŚCIANY WEWNĘTRZNE ..... gazobeton
- ŚCIANY ZEWNĘTRZNE ..... gazobeton + ocieplenie styropian
- POKRYCIE DACHU ..... dachówka ceramiczna lub blachodachówka

Więcej informacji o tym projekcie, jak koszty budowy, rysunki szczegółowe i charakterystyka energetyczna można bezpłatnie pobrać z naszej strony [www.budujdom.pl](http://www.budujdom.pl)



ZESTAWIENIE POWIERZCHNI			
NR	NAZWA	POW. NETTO	POW. UŻYT.
01	SIEN	5,29	5,29
02	POKÓJ	9,90	9,90
03	KOMUNIKACJA	14,99	14,99
04	KUCHNIA Z JADALNIĄ	30,32	30,32
05	ŁAZIENKA	2,73	2,73
06	SALON	37,49	37,49
07	GARAŻ	37,90	
08	KOTŁOWNIA	5,25	
09	POM.GOSP.	9,10	
10	POM.GOSP.	2,59	2,59
11	ŁAZIENKA	3,75	3,75
12	POKÓJ	18,50	18,50
13	GARDEROBA	10,13	5,08
14	POKÓJ	21,27	20,62
15	SCHOWEK	7,95	3,76
16	POKÓJ	17,67	
17	SCHOWEK	5,56	2,27
18	ŁAZIENKA	9,11	6,54
19	KOMUNIKACJA	11,54	11,54
20	SCHOWEK	1,78	1,78
21	STRYCH	53,16	



Uwaga: Prezentowane dane mogą odbiegać od projektu budowlanego. Wynikać to może z technologii wykonania budynku i rozwiązań konstrukcyjnych. Różnice te nie mogą stanowić podstawy do jakichkolwiek roszczeń.