

PROJEKT GOTOWY TK 17

- Pow. użytkowa 179,70 m²
- Pow. netto 227,37 m²
- Pow. zabudowy 151,13 m²
- Kubatura 730 m³
- Min. wym. działki 19,45 x 23,45 m
- Wys. budynku 7,65 m
- Kąt nachylenia dachu 35°
- Powierzchnia dachu 230 m²

TECHNOLOGIA WYKONANIA:

- ELEWACJE**
tynk strukturalny + okładzina
- STROP** gęstożebrowy Teriva
- ŚCIANY WEWNĘTRZNE**
pustak ceramiczny
- ŚCIANY ZEWNĘTRZNE**
pustak ceramiczny + ocieplenie styropian
- POKRYCIE DACHU**
dachówka ceramiczna

JEŻELI ZAINTERESOWAŁ PAŃSTWA TEN PROJEKT
WIECEJ INFORMACJI ZNAJDZIECIE PAŃSTWO NA
STRONACH:
www.architeka.pl
www.budujdom.pl

ORAZ POD NR TELEFONÓW:
22 / 371 13 18
601 71 72 27

ARCHITEKA
PRACOWNIA ARCHITEKTONICZNA
ul. Knaziewiczza 45 lok. 340 05-500 Piaseczno



PROJEKT GOTOWY TK 17

■ Pow. użytkowa	179,70 m ²
■ Pow. netto	227,37 m ²
■ Pow. zabudowy	151,13 m ²
■ Kubatura	730 m ³
■ Min. wym. działki	19,45 x 23,45 m
■ Wys. budynku	7,65 m
■ Kąt nachylenia dachu	35°
■ Powierzchnia dachu	230 m ²

TECHNOLOGIA WYKONANIA:

ELEWACJE

tynk strukturalny + okładzina

STROP gęstożebrowy Teriva

ŚCIANY WEWNĘTRZNE

puszta ceramiczny

ŚCIANY ZEWNĘTRZNE

puszta ceramiczny + ocieplenie styropian

POKRYCIE DACHU

dachówka ceramiczna

JEŻELI ZAINTERESOWAŁ PAŃSTWA TEN PROJEKT
WIECEJ INFORMACJI ZNAJDZIECIE PAŃSTWO NA
STRONACH:

www.architeka.pl

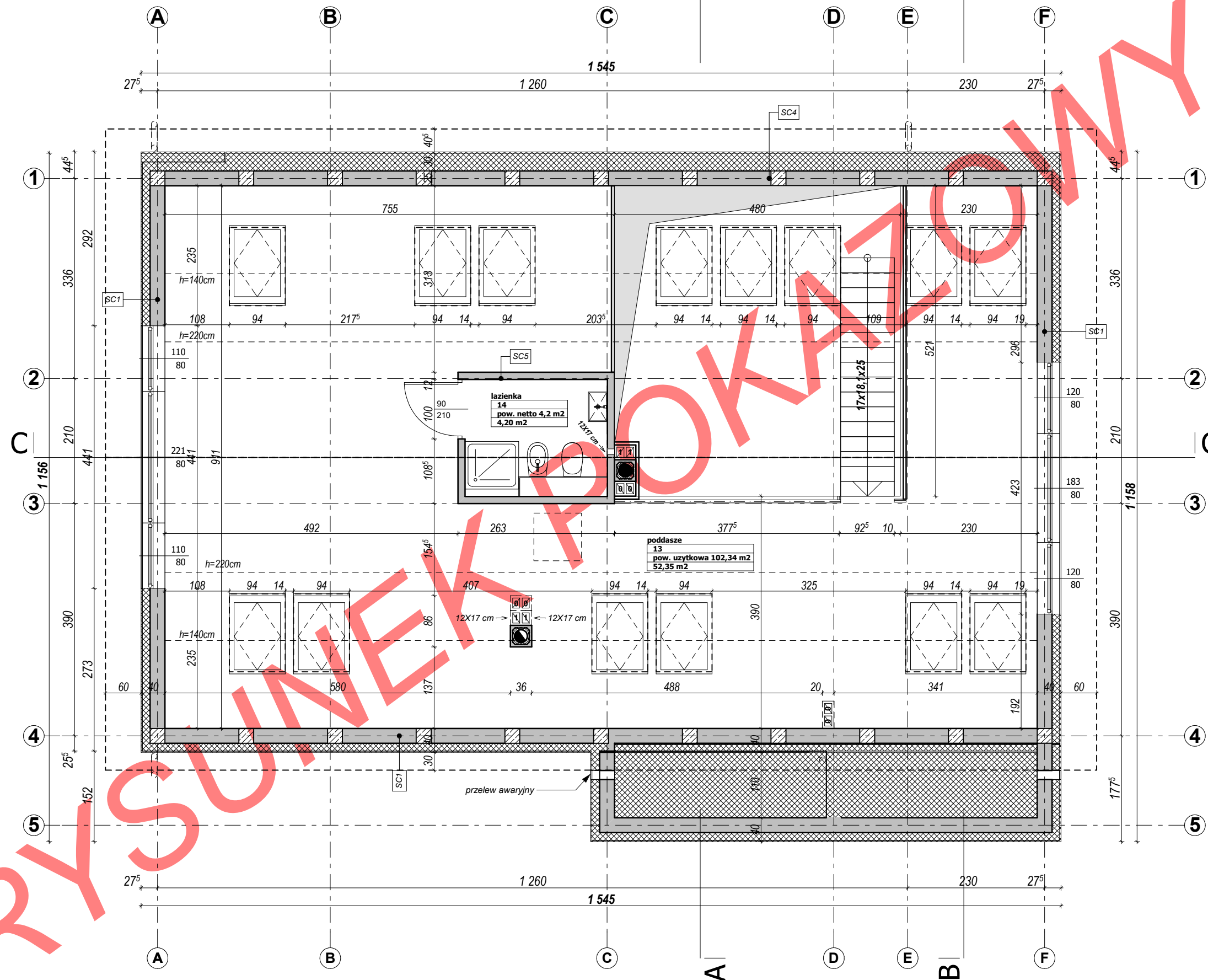
www.budujdom.pl

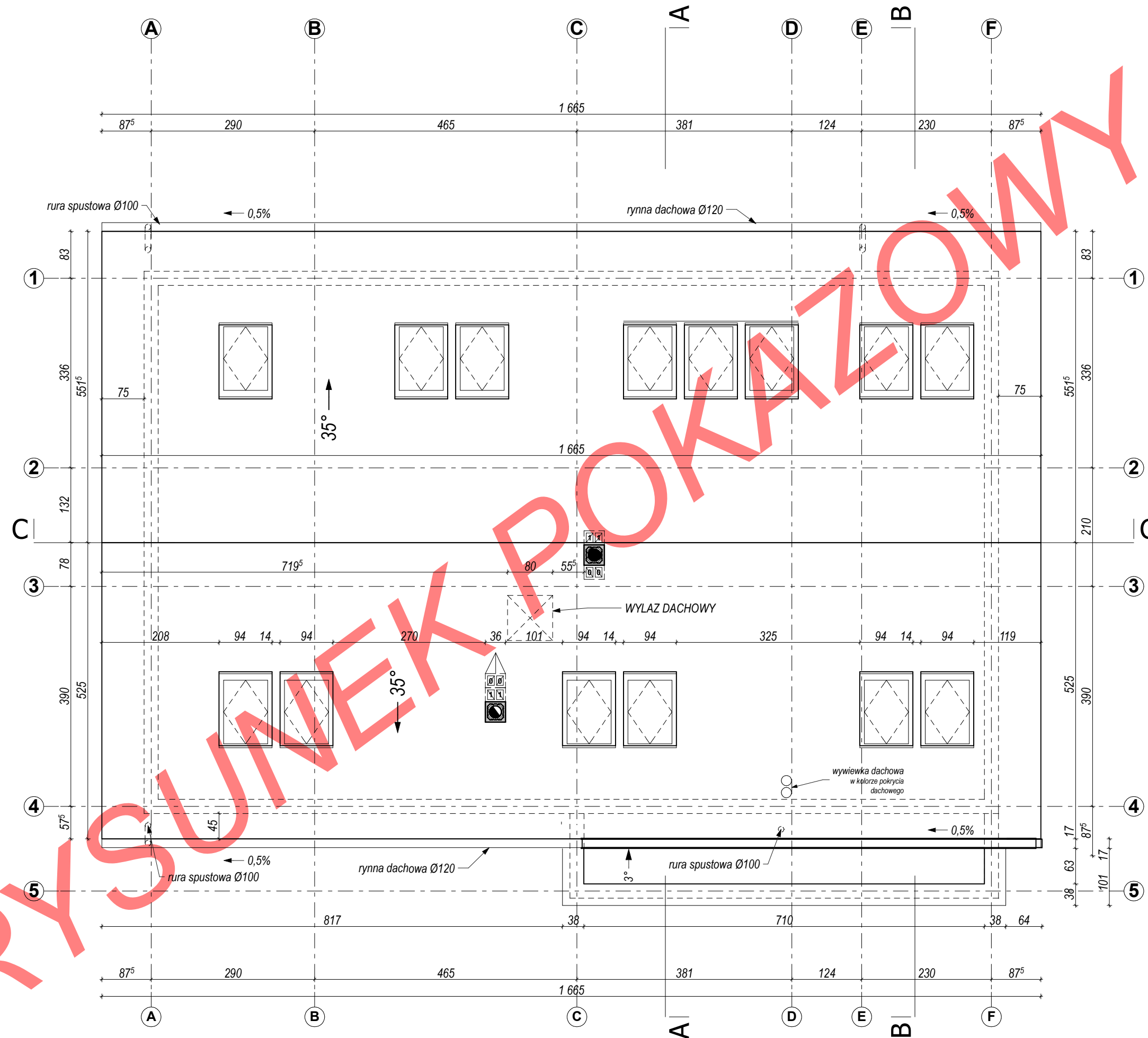
ORAZ POD NR TELEFONÓW:

22 / 371 13 18

601 71 72 27

ARCHITEKA
PRACOWNIA ARCHITEKTONICZNA
ul. Knaziewiczza 45 lok. 340 05-500 Piaseczno





PROJEKT GOTOWY TK 17

■ Pow. użytkowa	179,70 m ²
■ Pow. netto	227,37 m ²
■ Pow. zabudowy	151,13 m ²
■ Kubatura	730 m ³
■ Min. wym. działki	19,45 x 23,45 m
■ Wys. budynku	7,65 m
■ Kąt nachylenia dachu	35°
■ Powierzchnia dachu	230 m ²

TECHNOLOGIA WYKONANIA:

- ELEWACJE**
tynk strukturalny + okładzina
STROP gęstożebrowy Teriva
ŚCIANY WEWNĘTRZNE
pustak ceramiczny
ŚCIANY ZEWNĘTRZNE
pustak ceramiczny + ocieplenie styropian
POKRYCIE DACHU
dachówka ceramiczna

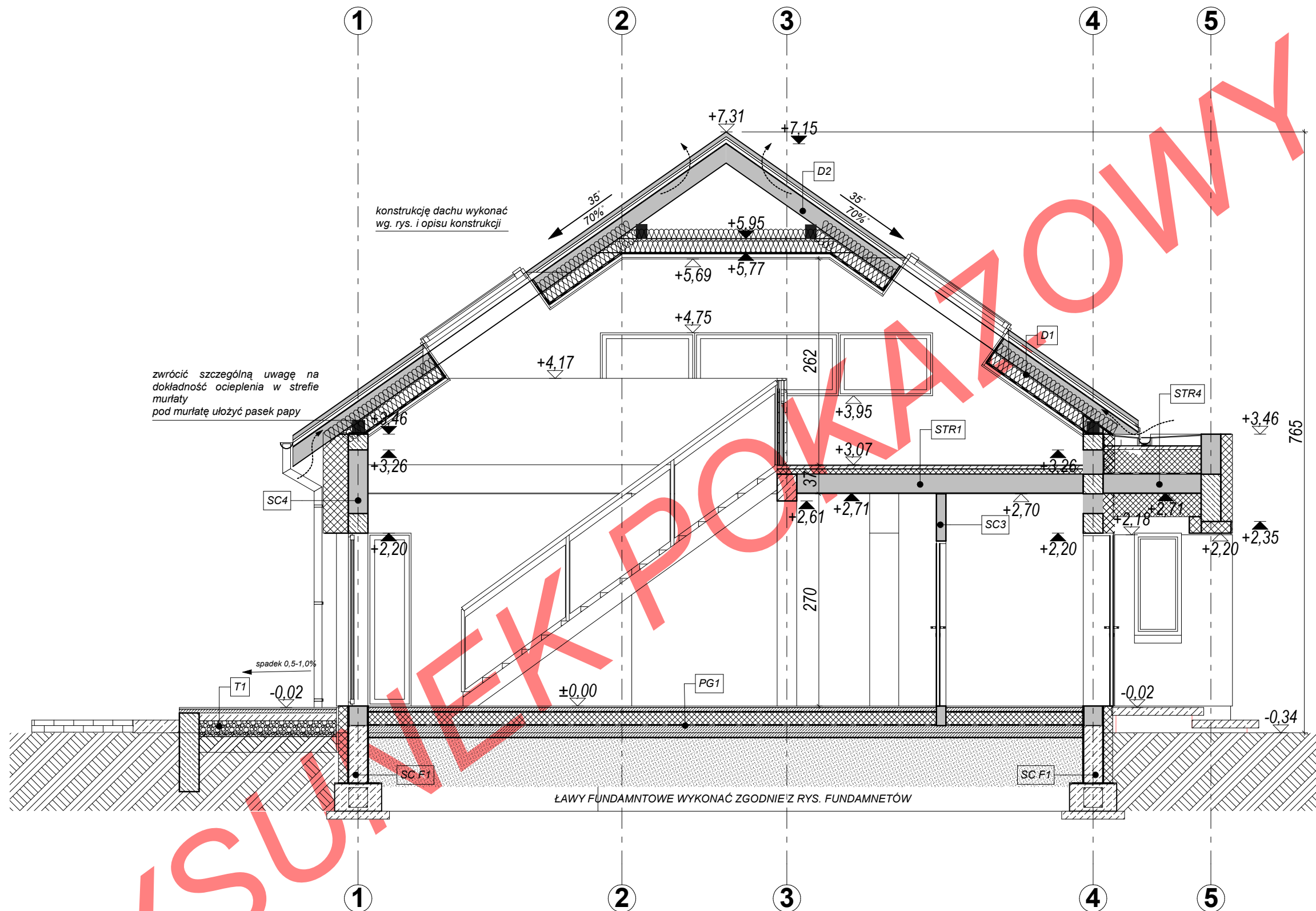
JEŻELI ZAINTERESOWAŁ PAŃSTWA TEN PROJEKT
WIĘCEJ INFORMACJI ZNAJDZIECIE PAŃSTWO NA
STRONACH:

www.architeka.pl
www.budujdom.pl

ORAZ POD NR TELEFONÓW:
22 / 371 13 18
601 71 72 27

ARCHITEKA
PRACOWNIA ARCHITEKTONICZNA
ul. Knaziewiczza 45 lok. 340 05-500 Piaseczno





PROJEKT GOTOWY TK 17

■ Pow. użytkowa	179,70 m ²
■ Pow. netto	227,37 m ²
■ Pow. zabudowy	151,13 m ²
■ Kubatura	730 m ³
■ Min. wym. działki	19,45 x 23,45 m
■ Wys. budynku	7,65 m
■ Kąt nachylenia dachu	35 °
■ Powierzchnia dachu	230 m ²

TECHNOLOGIA WYKONANIA:

ELEWACJE

tynk strukturalny + okładzina

STROP gęstożebrowy Teriva

ŚCIANY WEWNĘTRZNE

pustak ceramiczny

ŚCIANY ZEWNĘTRZNE

pustak ceramiczny + ocieplenie styropian

POKRYCIE DACHU

dachówka ceramiczna

JEŻELI ZAINTERESOWAŁ PAŃSTWA TEN PROJEKT WIECEJ INFORMACJI ZNAJDZIECIE PAŃSTWO NA STRONACH:

www.architeka.pl

www.budujdom.pl

ORAZ POD NR TELEFONÓW:

22 / 371 13 18

601 71 72 27

ARCHITEKA
PRACOWNIA ARCHITEKTONICZNA
ul. Knaziewiczza 45 lok. 340 05-500 Piaseczno



PROJEKT GOTOWY TK 17

■ Pow. użytkowa	179,70 m ²
■ Pow. netto	227,37 m ²
■ Pow. zabudowy	151,13 m ²
■ Kubatura	730 m ³
■ Min. wym. działki	19,45 x 23,45 m
■ Wys. budynku	7,65 m
■ Kąt nachylenia dachu	35 °
■ Powierzchnia dachu	230 m ²

TECHNOLOGIA WYKONANIA:

ELEWACJE

tynk strukturalny + okładzina

STROP gęstożebrowy Teriva

ŚCIANY WEWNĘTRZNE

pustak ceramiczny

ŚCIANY ZEWNĘTRZNE

pustak ceramiczny + ocieplenie styropian

POKRYCIE DACHU

dachówka ceramiczna

JEŻELI ZAINTERESOWAŁ PAŃSTWA TEN PROJEKT
WIECEJ INFORMACJI ZNAJDZIECIE PAŃSTWO NA
STRONACH:

www.architeka.pl

www.budujdom.pl

ORAZ POD NR TELEFONÓW:

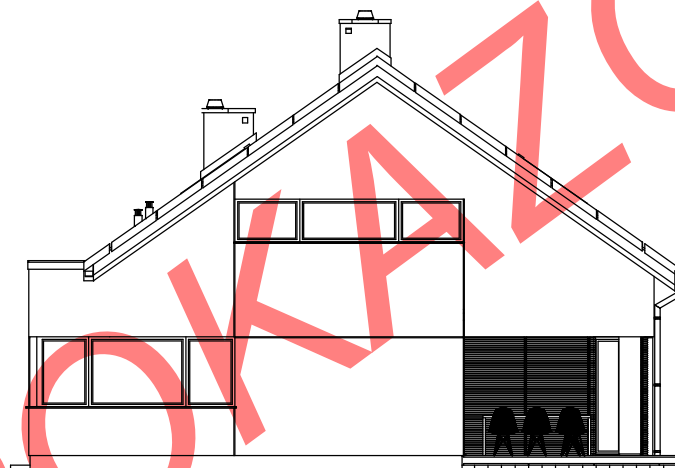
22 / 371 13 18

601 71 72 27

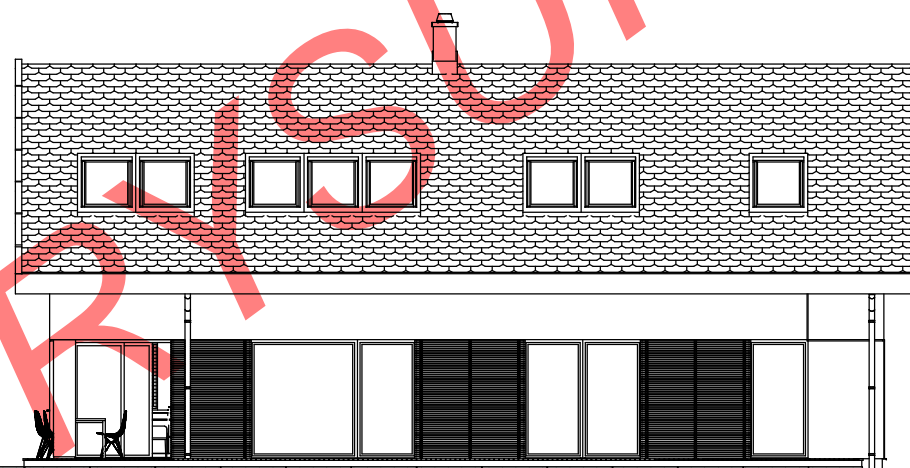
ARCHITEKA
PRACOWNIA ARCHITEKTONICZNA
ul. Knaziewiczza 45 lok. 340 05-500 Piaseczno



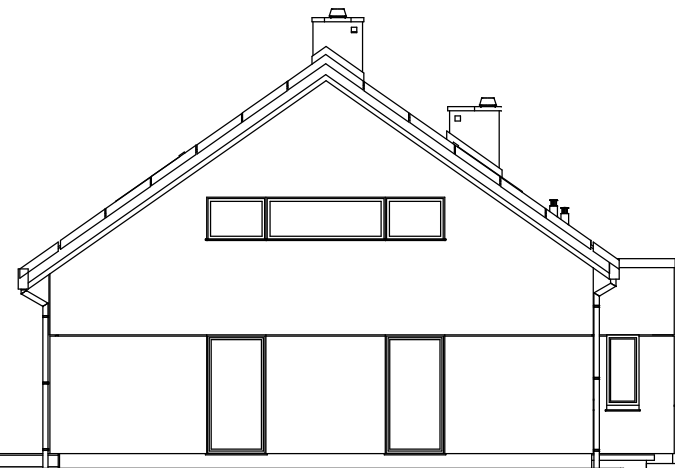
ELEWACJA FRONTOWA



ELEWACJA BOCZNA



ELEWACJA OGRODOWA



ELEWACJA BOCZNA