

PROJEKT GOTOWY
TK21

■ Pow. użytkowa	115,52 m ²
■ Pow. netto	176,91 m ²
■ Pow. zabudowy	120,61 m ²
■ Kubatura	532 m ³
■ Min. wym. działki	19,72x19,68m
■ Wys. budynku	7,22 m
■ Kąt nachylenia dachu	30°
■ Powierzchnia dachu	175 m ²

TECHNOLOGIA WYKONANIA:

- ELEWACJE**
tynk strukturalny + okładzina
- STROP** Teriva
- ŚCIANY WEWNĘTRZNE**
pustak ceramiczny
- ŚCIANY ZEWNĘTRZNE**
pustak ceramiczny + ocieplenie styropian
- POKRYCIE DACHU**
dachówka ceramiczna

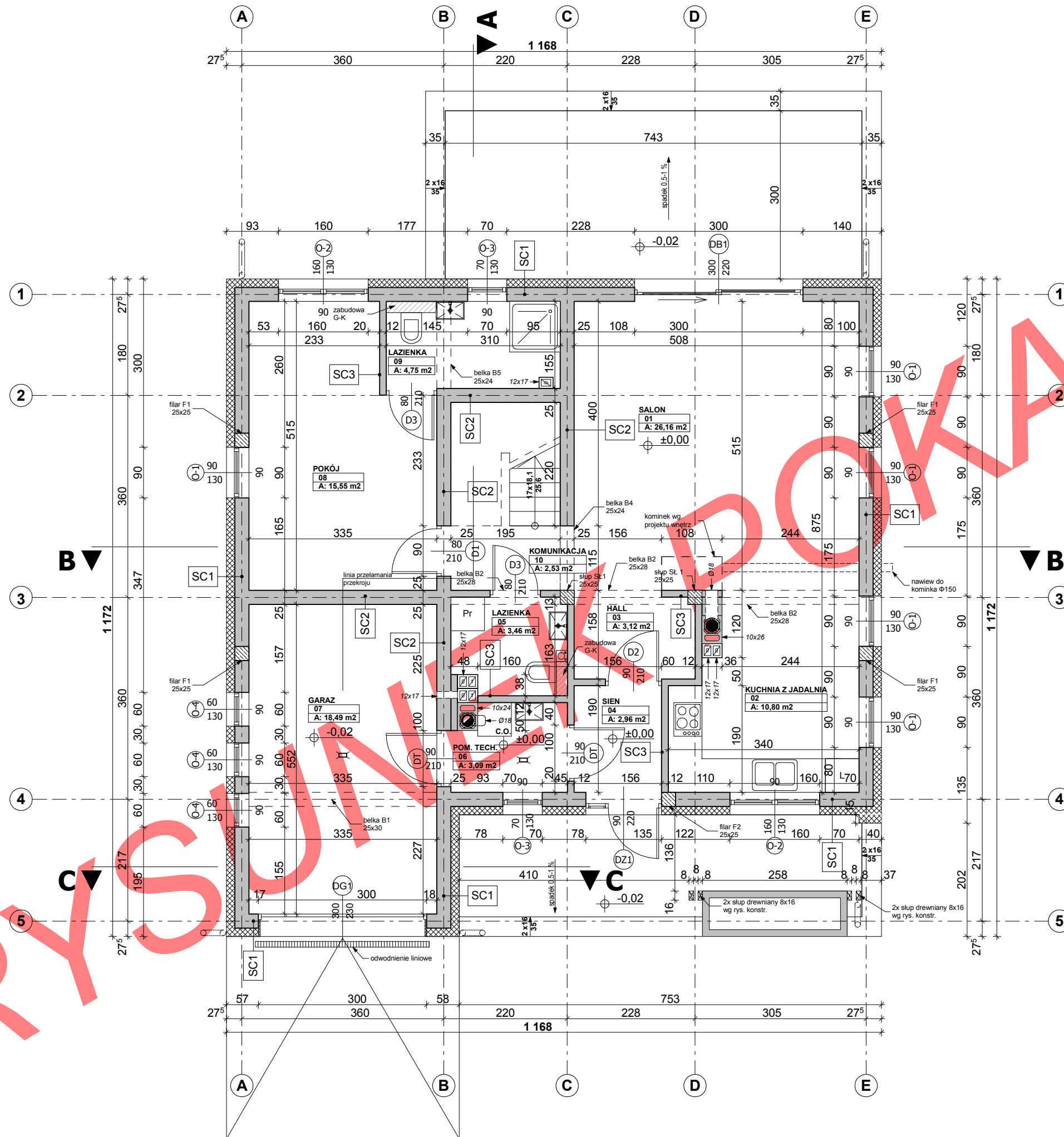
JEŻELI ZAINTERESOWAŁ PAŃSTWA TEN PROJEKT
WIECEJ INFORMACJI ZNAJDZIECIE PAŃSTWO NA
STRONACH:

www.architeka.pl
www.budujdom.pl

ORAZ POD NR TELEFONÓW:
22 / 371 13 18
601 71 72 27

ARCHITEKA

PRACOWNIA ARCHITEKTONICZNA
ul. Wańkowicza 2 lok. 225 02-796 Warszawa



PROJEKT GOTOWY
TK21

■ Pow. użytkowa	115,52 m ²
■ Pow. netto	176,91 m ²
■ Pow. zabudowy	120,61 m ²
■ Kubatura	532 m ³
■ Min. wym. działki	19,72x19,68m
■ Wys. budynku	7,22 m
■ Kąt nachylenia dachu	30°
■ Powierzchnia dachu	175 m ²

TECHNOLOGIA WYKONANIA:

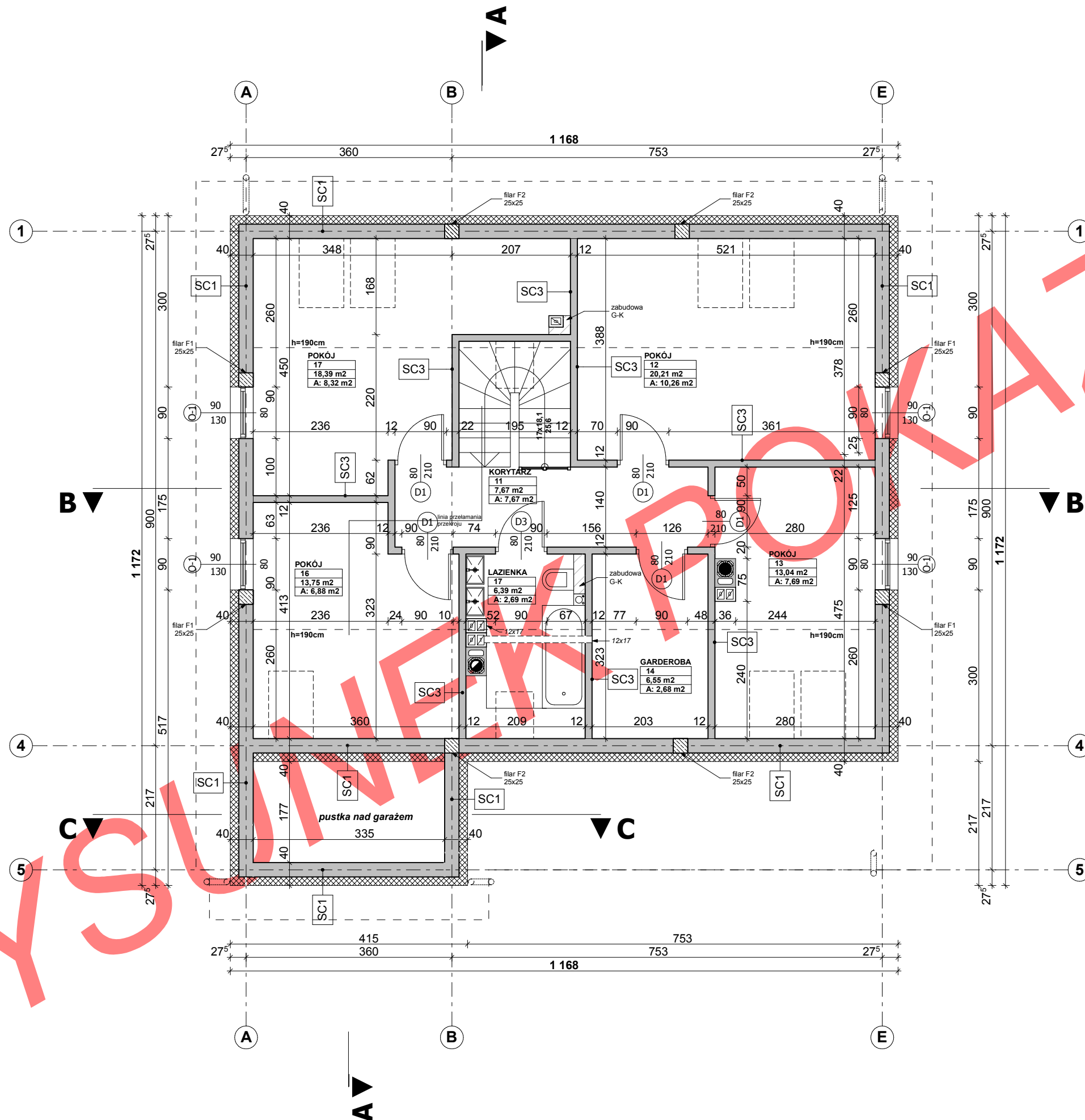
ELEWACJE
tynk strukturalny + okładzina
STROP Teriva
ŚCIANY WEWNĘTRZNE
pustak ceramiczny
ŚCIANY ZEWNĘTRZNE
pustak ceramiczny + ocieplenie styropian
POKRYCIE DACHU
dachówka ceramiczna

JEŻELI ZAINTERESOWAŁ PAŃSTWA TEN PROJEKT
WIECEJ INFORMACJI ZNAJDZIECIE PAŃSTWO NA
STRONACH:
www.architeka.pl
www.budujdom.pl

ORAZ POD NR TELEFONÓW:
22 / 371 13 18
601 71 72 27

ARCHITEKA

PRACOWNIA ARCHITEKTONICZNA
ul. Wańkowicza 2 lok. 225 02-796 Warszawa



PROJEKT GOTOWY
TK21

■ Pow. użytkowa	115,52 m ²
■ Pow. netto	176,91 m ²
■ Pow. zabudowy	120,61 m ²
■ Kubatura	532 m ³
■ Min. wym. działki	19,72x19,68m
■ Wys. budynku	7,22 m
■ Kąt nachylenia dachu	30°
■ Powierzchnia dachu	175 m ²

TECHNOLOGIA WYKONANIA:

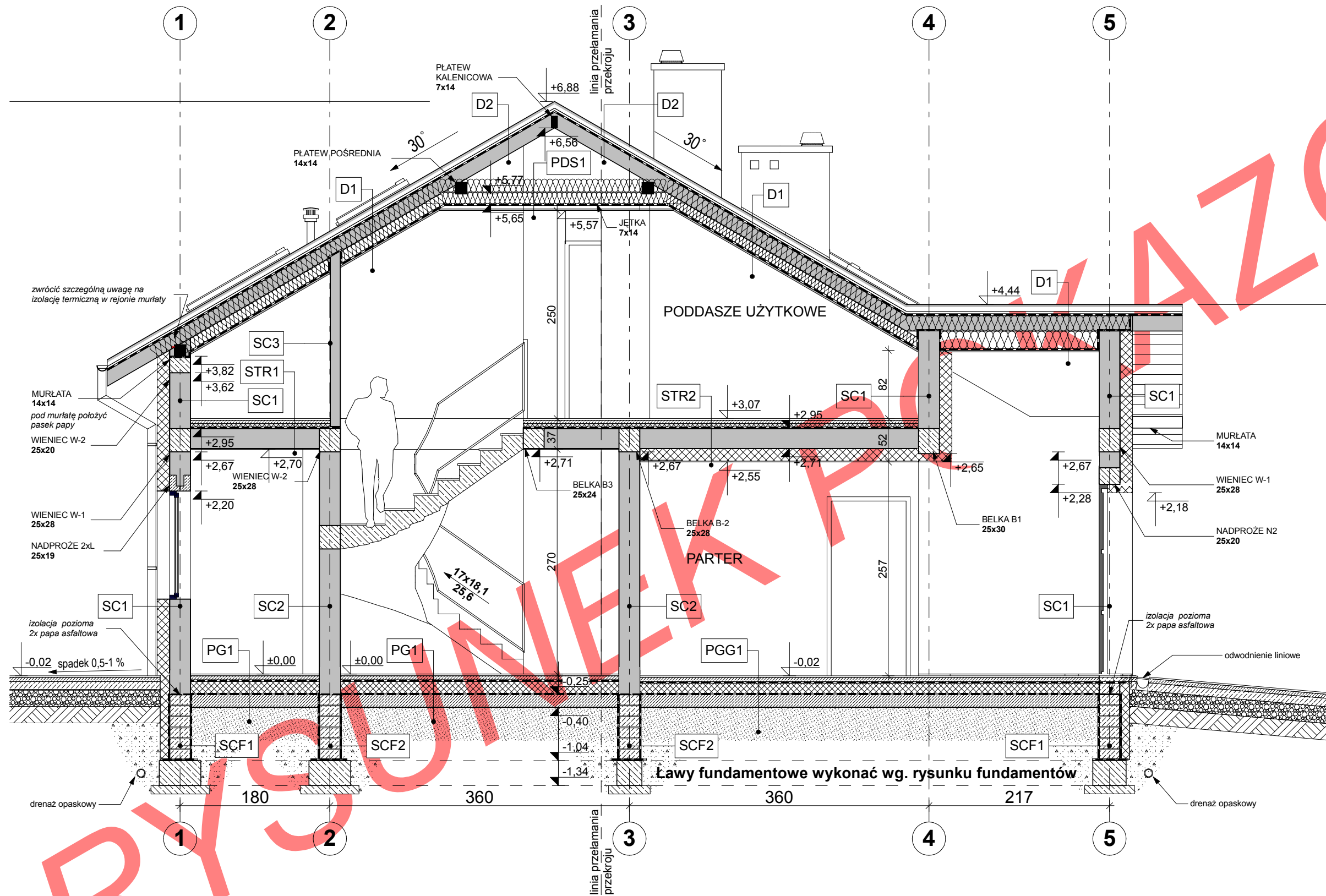
- ELEWACJE**
tynk strukturalny + okładzina
- STROP** Teriva
- ŚCIANY WEWNĘTRZNE**
pustak ceramiczny
- ŚCIANY ZEWNĘTRZNE**
pustak ceramiczny + ocieplenie styropian
- POKRYCIE DACHU**
dachówka ceramiczna

JEŻELI ZAINTERESOWAŁ PAŃSTWA TEN PROJEKT
WIECEJ INFORMACJI ZNAJDZIECIE PAŃSTWO NA
STRONACH:
www.architeka.pl
www.budujdom.pl

ORAZ POD NR TELEFONÓW:
22 / 371 13 18
601 71 72 27

ARCHITEKA

PRACOWNIA ARCHITEKTONICZNA
ul. Wańkowicza 2 lok. 225 02-796 Warszawa



PROJEKT GOTOWY
TK21

■ Pow. użytkowa	115,52 m ²
■ Pow. netto	176,91 m ²
■ Pow. zabudowy	120,61 m ²
■ Kubatura	532 m ³
■ Min. wym. działki	19,72x19,68m
■ Wys. budynku	7,22 m
■ Kąt nachylenia dachu	30°
■ Powierzchnia dachu	175 m ²

TECHNOLOGIA WYKONANIA:

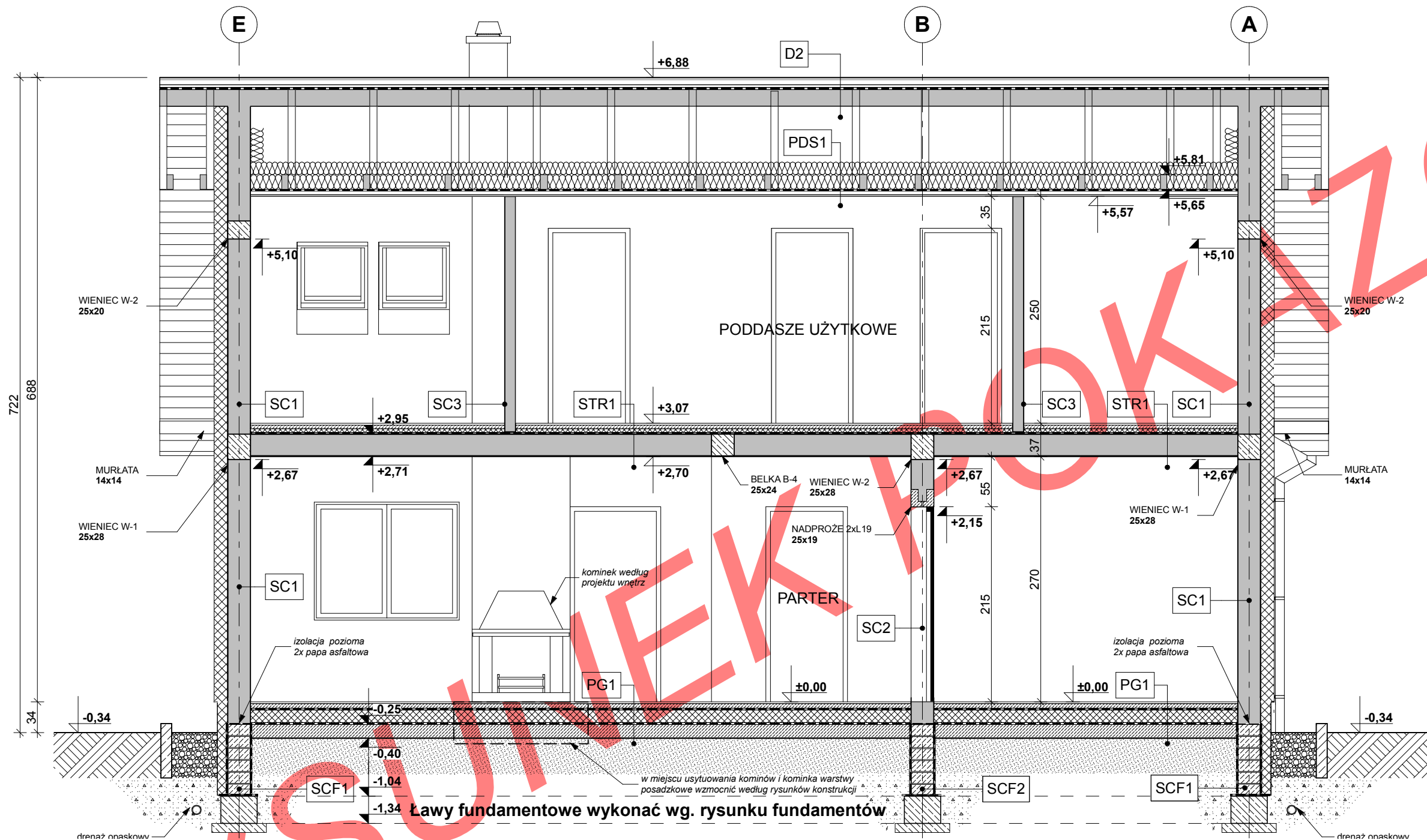
- ELEWACJE**
tynk strukturalny + okładzina
- STROP** Teriva
- ŚCIANY WEWNĘTRZNE**
pustak ceramiczny
- ŚCIANY ZEWNĘTRZNE**
pustak ceramiczny + ocieplenie styropian
- POKRYCIE DACHU**
dachówka ceramiczna

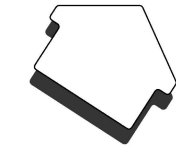
JEŻELI ZAINTERESOWAŁ PAŃSTWA TEN PROJEKT
WIECEJ INFORMACJI ZNAJDZIECIE PAŃSTWO NA
STRONACH:
www.architeka.pl
www.budujdom.pl

ORAZ POD NR TELEFONÓW:
22 / 371 13 18
601 71 72 27

ARCHITEKA

PRACOWNIA ARCHITEKTONICZNA
ul. Wańkowicza 2 lok. 225 02-796 Warszawa





PROJEKT GOTOWY
TK21

■ Pow. użytkowa	115,52 m ²
■ Pow. netto	176,91 m ²
■ Pow. zabudowy	120,61 m ²
■ Kubatura	532 m ³
■ Min. wym. działki	19,72x19,68m
■ Wys. budynku	7,22 m
■ Kąt nachylenia dachu	30°
■ Powierzchnia dachu	175 m ²

TECHNOLOGIA WYKONANIA:

ELEWACJE

tynk strukturalny + okładzina

STROP Teriva

ŚCIANY WEWNĘTRZNE

 pustak ceramiczny

ŚCIANY ZEWNĘTRZNE

 pustak ceramiczny + ocieplenie styropian

POKRYCIE DACHU

 dachówka ceramiczna

JEŻELI ZAINTERESOWAŁ PAŃSTWA TEN PROJEKT
WIECEJ INFORMACJI ZNAJDZIECIE PAŃSTWO NA
STRONACH:

www.architeka.pl

www.budujdom.pl

ORAZ POD NR TELEFONÓW:

22 / 371 13 18

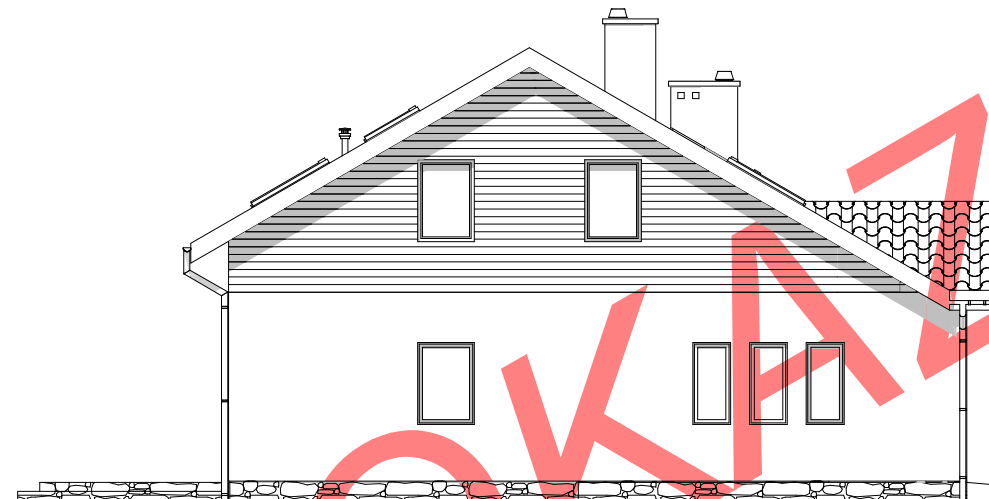
601 71 72 27

ARCHITEKA

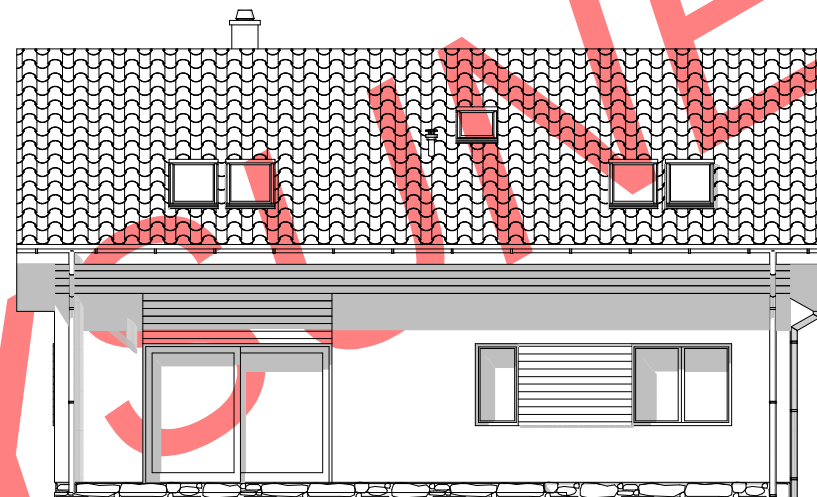
PRACOWNIA ARCHITEKTONICZNA
ul. Wańkowicza 2 lok. 225 02-796 Warszawa



ELEWACJA FRONTOWA



ELEWACJA BOCZNA



ELEWACJA OGRODOWA



ELEWACJA BOCZNA