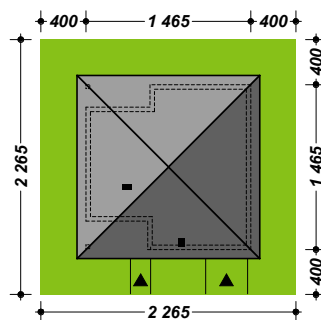
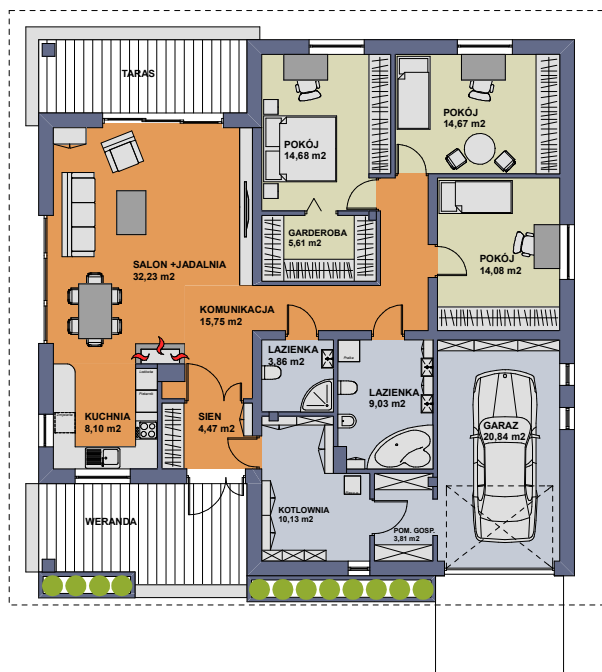




- Pow. użytkowa 122,59 m²
- Pow. netto 157,38 m²
- Pow. zabudowy 189,10 m²
- Min. wym. działki 22,65 x 22,65 m
- Wysokość budynku 7,82 m
- Kąt nachylenia dachu 30°



R Z U T P A R T E R U



Wygodny i funkcjonalny dom parterowy, dla cztero lub pięcioosobowej rodziny. Przestronny salon z kominkiem i jadalnią oraz otwarta kuchnia tworzą spójną otwartą przestrzeń dzienną. Dwie łazienki, sypialnia z garderobą i wygodne pokoje dla dzieci tworzą intymną strefę dla domowników. Nie zabrakło tu również pomieszczeń dodatkowych, które ułatwiają codzienne życie, jak duża kotłownia i składzik przy garażu.

W naszej ofercie dostępna jest również wersja w odbiciu lustrzanym. Ponadto pracownia nasza jest otwarta na Państwa sugestie i propozycje zmian.

PROPONOWANA TECHNOLOGIA WYKONANIA:

ELEWACJE tynk strukturalny plus okładzina drewniana

STROP Teriva

ŚCIANY WEWNĘTRZNE pustak ceramiczny

ŚCIANY ZEWNĘTRZNE pustak ceramiczny + ocieplenie styropian

POKRYCIE DACHU dachówka ceramiczna lub blachodachówka

Więcej informacji o tym projekcie, jak koszty budowy rysunki szczegółowe i charakterystyka energetyczna można bezpłatnie pobrać z naszej strony www.budujdom.pl



Uwaga: Prezentowane dane mogą odbiegać od projektu budowlanego. Wynikać to może z technologii wykonania budynku i rozwiązań konstrukcyjnych. Różnice te nie mogą stanowić podstawy do jakichkolwiek roszczeń.