

PROJEKT GOTOWY
TK2GP1

■ Pow. użytkowa	95,32 m ²
■ Pow. netto	127,27 m ²
■ Pow. zabudowy	158,90 m ²
■ Kubatura	675 m ³
■ Min. wym. działki	20,31x24,95m
■ Wys. budynku	6,34 m
■ Kąt nachylenia dachu	25°
■ Powierzchnia dachu	239 m ²

TECHNOLOGIA WYKONANIA:

ELEWACJE

tynk strukturalny + okładzina

STROP drewniany- więzary dachowe

ŚCIANY WEWNĘTRZNE

pustak ceramiczny / g-k na stelażu

ŚCIANY ZEWNĘTRZNE

pustak ceramiczny + ocieplenie styropian

POKRYCIE DACHU

dachówka ceramiczna lub

blachodachówka

JEŻELI ZAINTERESOWAŁ PAŃSTWA TEN PROJEKT WIECEJ INFORMACJI ZNAJDZIECIE PAŃSTWO NA STRONACH:

www.architeka.pl

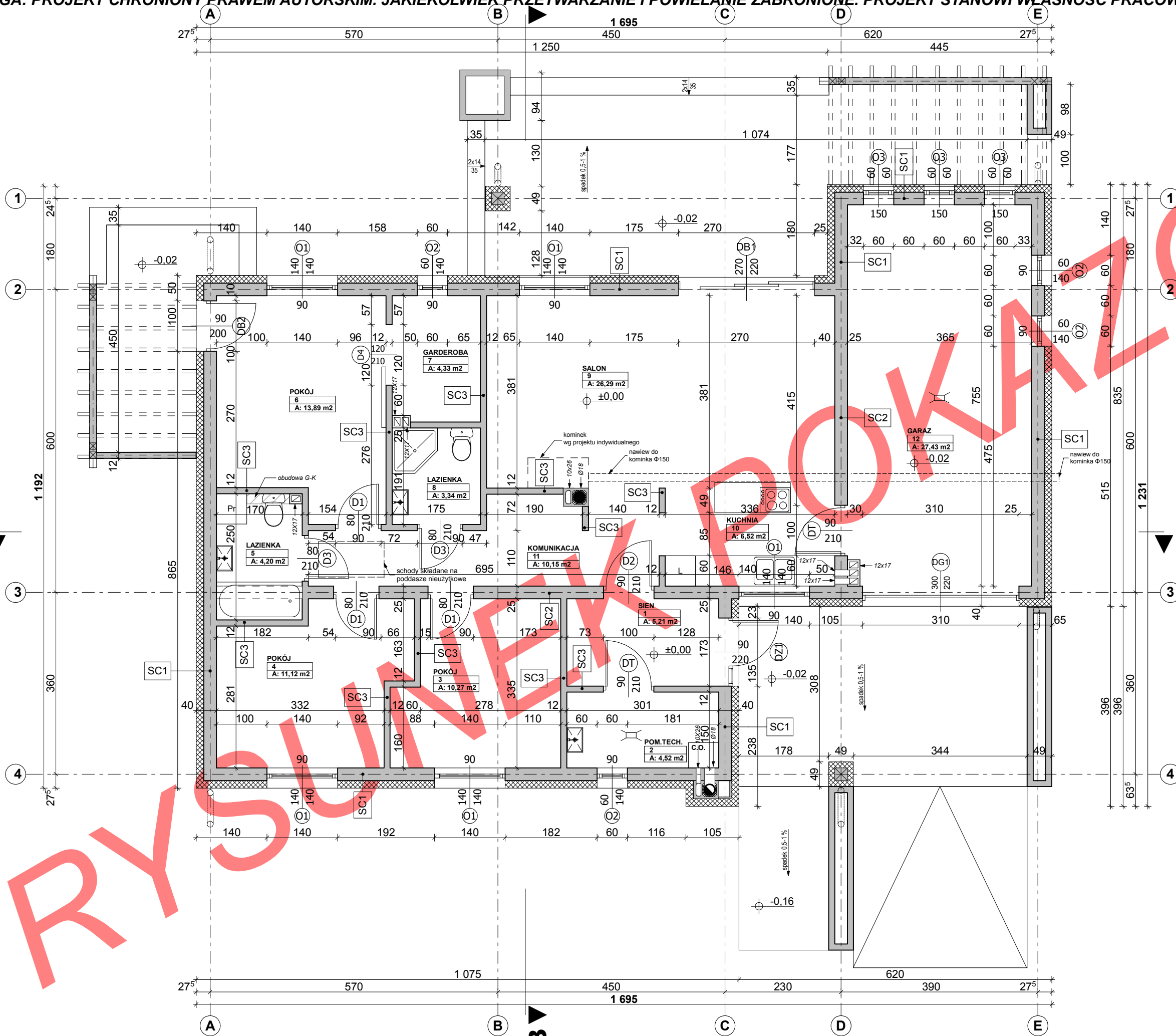
www.budujdom.pl

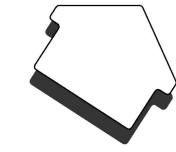
ORAZ POD NR TELEFONÓW:

22 / 371 13 18

601 71 72 27

ARCHITEKA
PRACOWNIA ARCHITEKTONICZNA
ul. Wańkowicza 2 lok. 225 02-796 Warszawa





PROJEKT GOTOWY TK2GP1

■ Pow. użytkowa	95,32 m ²
■ Pow. netto	127,27 m ²
■ Pow. zabudowy	158,90 m ²
■ Kubatura	675 m ³
■ Min. wym. działki	20,31x24,95m
■ Wys. budynku	6,34 m
■ Kąt nachylenia dachu	25 °
■ Powierzchnia dachu	239 m ²

TECHNOLOGIA WYKONANIA:

ELEWACJE

tynk strukturalny + okładzina

STROP drewniany- wiązary dachowe

ŚCIANY WEWNĘTRZNE

cegła ceramiczna / g-k na stelażu

ŚCIANY ZEWNĘTRZNE

cegła ceramiczna + ocieplenie styropian

POKRYCIE DACHU

dachówka ceramiczna lub

blachodachówka

JEŻELI ZAINTERESOWAŁ PAŃSTWA TEN PROJEKT
WIECEJ INFORMACJI ZNAJDZIECIE PAŃSTWO NA
STRONACH:

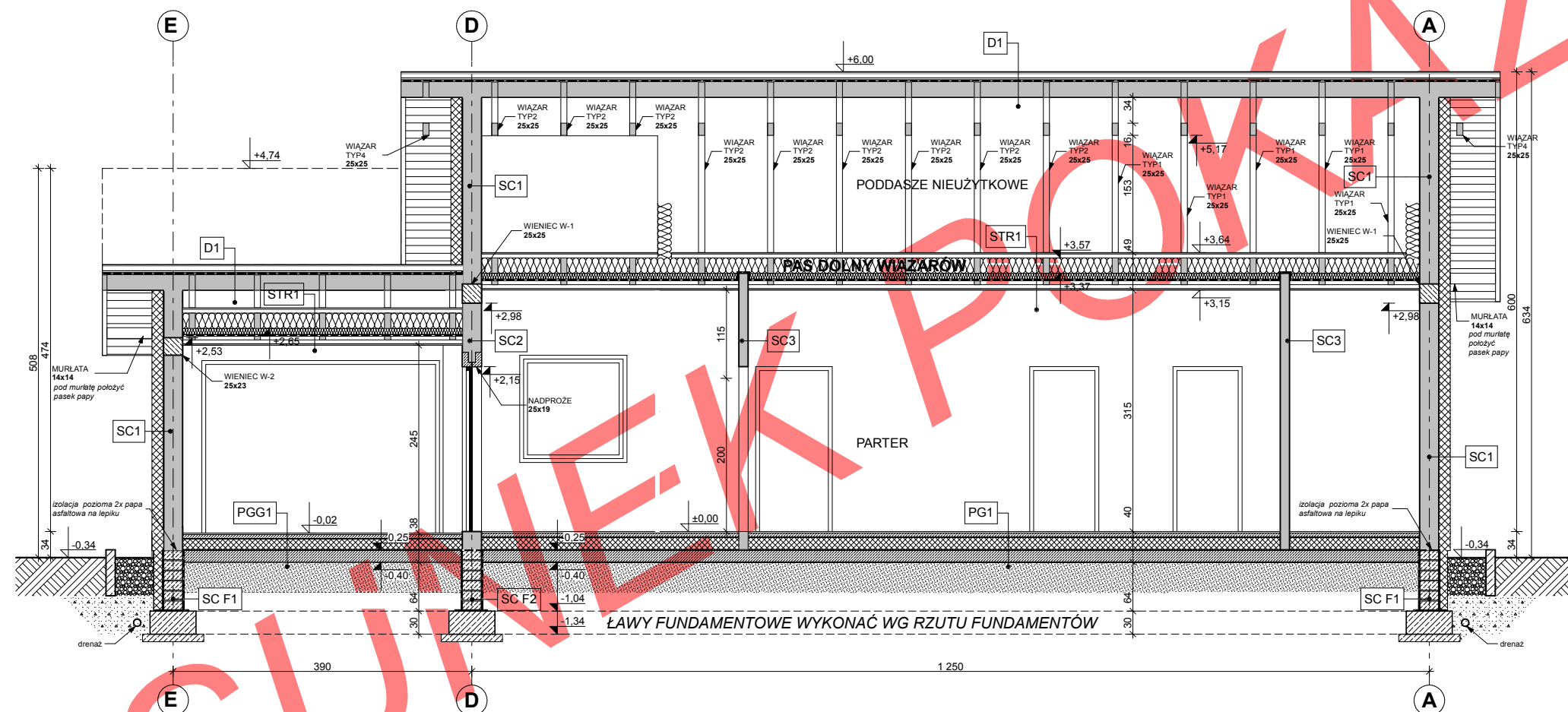
www.architeka.pl

www.budujdom.pl

ORAZ POD NR TELEFONÓW:

22 / 371 13 18

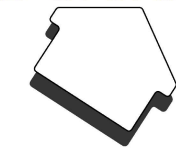
601 71 72 27



RYSU

ARCHITEKA
PRACOWNIA ARCHITEKTONICZNA
ul. Wańkowicza 2 lok. 225 02-796 Warszawa





PROJEKT GOTOWY TK2GP1

■ Pow. użytkowa	95,32 m ²
■ Pow. netto	127,27 m ²
■ Pow. zabudowy	158,90 m ²
■ Kubatura	675 m ³
■ Min. wym. działki	20,31x24,95m
■ Wys. budynku	6,34 m
■ Kąt nachylenia dachu	25°
■ Powierzchnia dachu	239 m ²

TECHNOLOGIA WYKONANIA:

ELEWACJE

tynek strukturalny + okładzina

STROP drewniany- więzary dachowe

ŚCIANY WEWNĘTRZNE

cegła ceramiczna / g-k na stelażu

ŚCIANY ZEWNĘTRZNE

cegła ceramiczna + ocieplenie styropian

POKRYCIE DACHU

dachówka ceramiczna lub

blachodachówka

JEŻELI ZAINTERESOWAŁ PAŃSTWA TEN PROJEKT
WIECEJ INFORMACJI ZNAJDZIECIE PAŃSTWO NA
STRONACH:

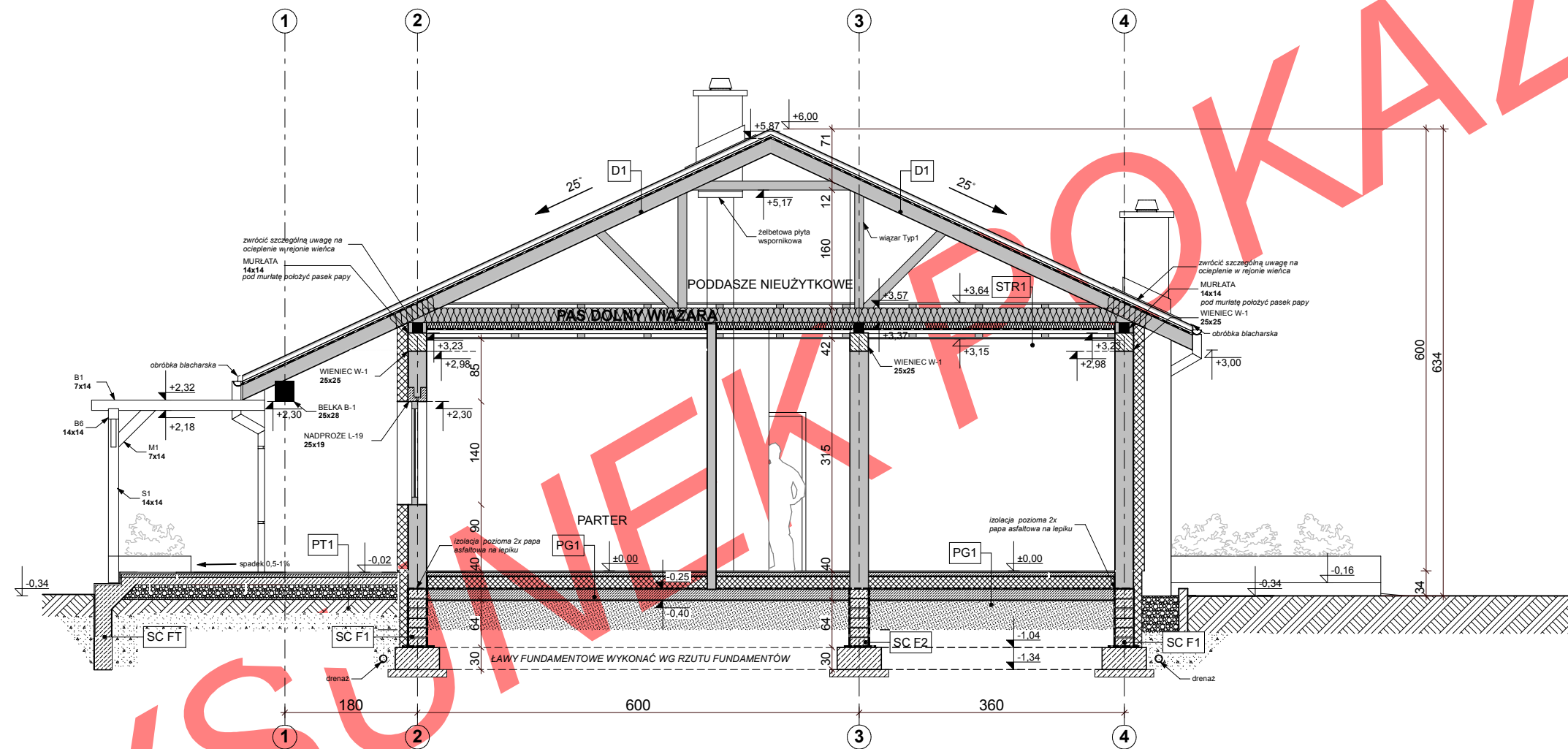
www.architeka.pl

www.budujdom.pl

ORAZ POD NR TELEFONÓW:

22 / 371 13 18

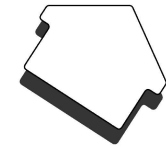
601 71 72 27



RYSU

ARCHITEKA
PRACOWNIA ARCHITEKTONICZNA
ul. Wańkowicza 2 lok. 225 02-796 Warszawa





PROJEKT GOTOWY
TK2GP1

■ Pow. użytkowa	95,32 m ²
■ Pow. netto	127,27 m ²
■ Pow. zabudowy	158,90 m ²
■ Kubatura	675 m ³
■ Min. wym. działki	20,31x24,95m
■ Wys. budynku	6,34 m
■ Kąt nachylenia dachu	25 °
■ Powierzchnia dachu	239 m ²

TECHNOLOGIA WYKONANIA:

ELEWACJE

tynek strukturalny + okładzina

STROP drewniany- więzary dachowe

ŚCIANY WEWNĘTRZNE

pusztak ceramiczny / g-k na stelażu

ŚCIANY ZEWNĘTRZNE

pusztak ceramiczny + ocieplenie styropian

POKRYCIE DACHU

dachówka ceramiczna lub

blachodachówka

JEŻELI ZAINTERESOWAŁ PAŃSTWA TEN PROJEKT
WIECEJ INFORMACJI ZNAJDZIECIE PAŃSTWO NA
STRONACH:

www.architeka.pl

www.budujdom.pl

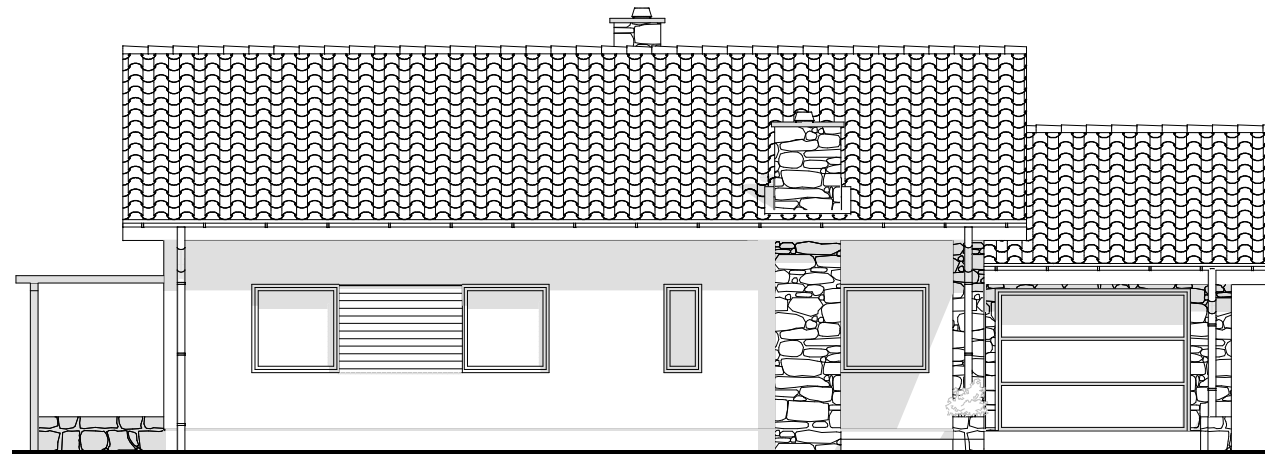
ORAZ POD NR TELEFONÓW:

22 / 371 13 18

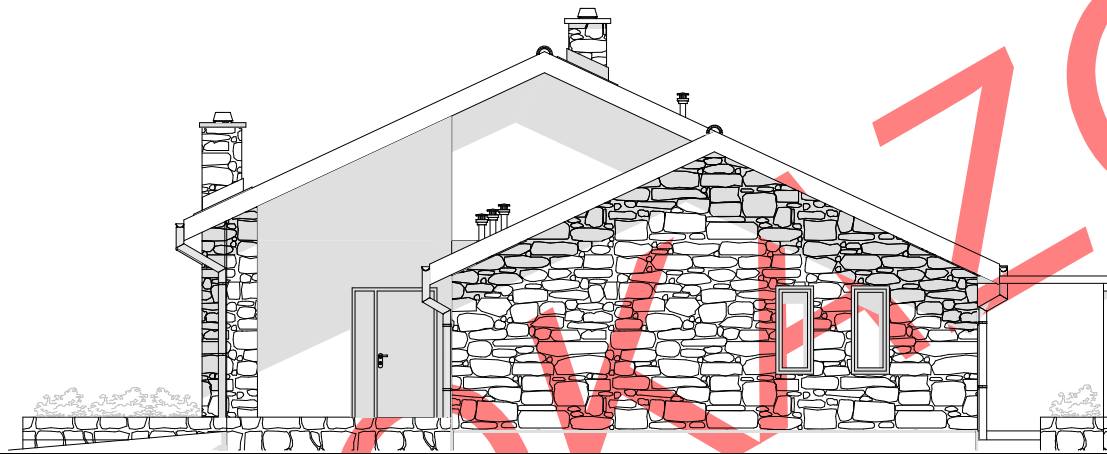
601 71 72 27

ARCHITEKA

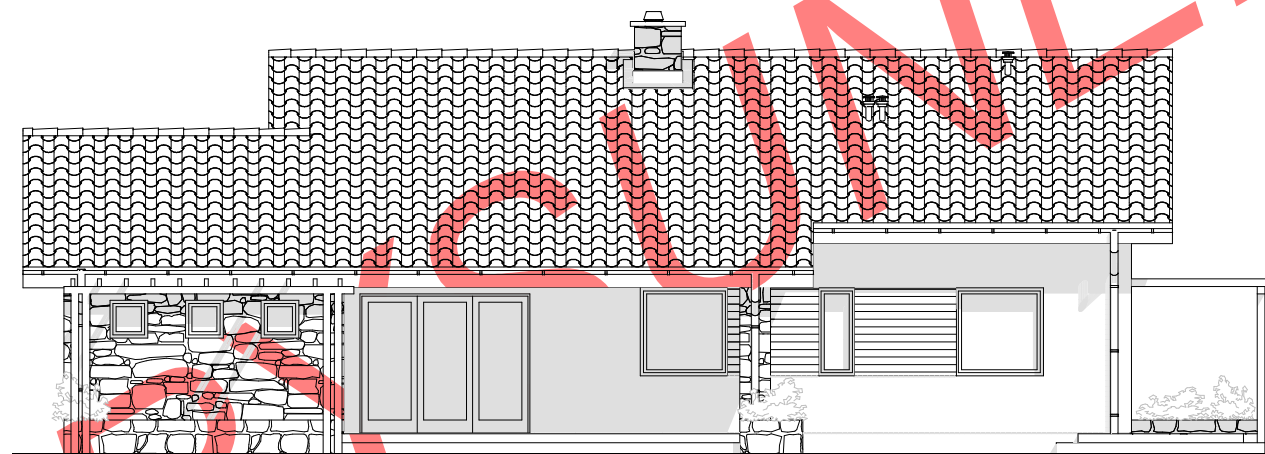
PRACOWNIA ARCHITEKTONICZNA
ul. Wańkowicza 2 lok. 225 02-796 Warszawa



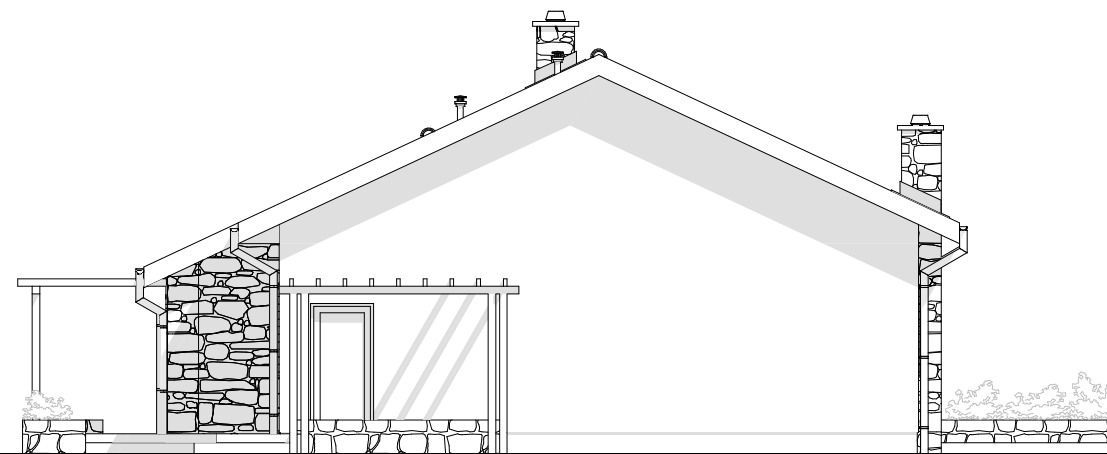
ELEWACJA FRONTOWA



ELEWACJA BOCZNA



ELEWACJA OGRODOWA



ELEWACJA BOCZNA