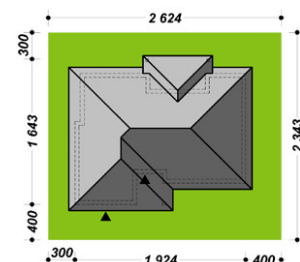




- Powierzchnia użytkowa - 147,94 m<sup>2</sup>
- Powierzchnia netto - 194,36 m<sup>2</sup>
- Powierzchnia zabudowy - 237,53 m<sup>2</sup>
- Kubatura ~ 540 m<sup>3</sup>
- Min. wymiary działki - 26,24 x 23,43 m
- Wysokość budynku - 7,44 m
- Kąt nachylenia dachu - 30 stopni
- Powierzchnia dachu ~ 373 m<sup>2</sup>



Największą zaletą tego domu jest wyraźny podział wewnątrz na dwie strefy mieszkalne połączone strefą dzienną. Układ taki sprzyja podziałowi np. na część rodziców z sypialnią, łazienką i gabinetem oraz część przeznaczoną dla dzieci z łazienką i dwoma sypialniami. Dom posiada sporo funkcjonalnych pomieszczeń gospodarczych jak spiżarnia, pralnia, zabudowane szafy oraz dużą kotłownię służącą również za pomieszczenie gospodarcze przy garażu.

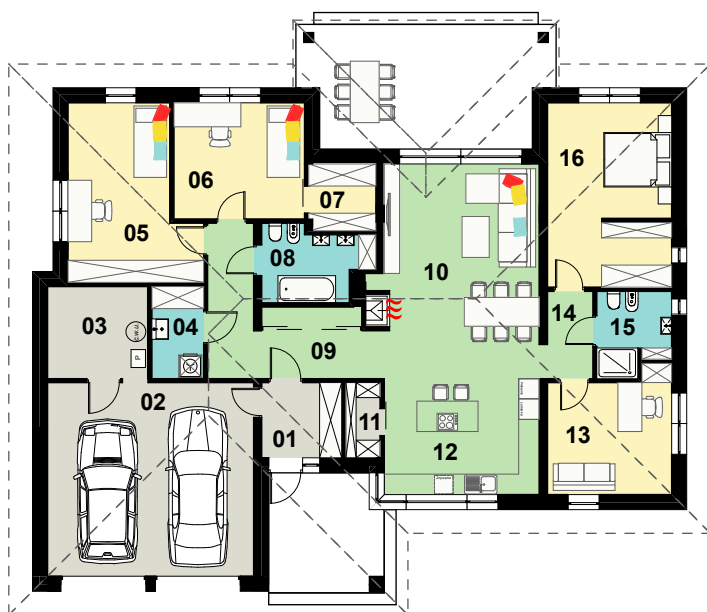
W razie potrzeby można również wykorzystać jako mieszkalną powierzchnię na poddaszu. Na rzucie pokazano możliwość umieszczenia schodów. Duża powierzchnia kotłowni daje możliwość wybrania pieca również na paliwo stałe. Zapraszamy do obejrzenia podobnych projektów TK71 i TK72.

W naszej ofercie dostępny jest także dom w odbicie lustrzanym.

**PROPONOWANA TECHNOLOGIA:**

- ELEWACJE ..... tynk strukturalny plus okładzina
- STROP ..... żelbetowy
- ŚCIANY WEWNĘTRZNE ..... gazobeton
- ŚCIANY ZEWNĘTRZNE ..... gazobeton + ocieplenie styropian
- POKRYCIE DACHU ..... dachówka ceramiczna lub blachodachówka

Więcej informacji o tym projekcie, jak koszty budowy, rysunki szczegółowe i charakterystyka energetyczna można bezpłatnie pobrać z naszej strony [www.budujdom.pl](http://www.budujdom.pl)



ZESTAWIENIE POWIERZCHNI		
NR	NAZWA	POW. NETTO
01	SIEN	5,19
02	GARAZ	34,48
03	POM.GOSP.	7,83
04	POM.GOSP.	4,11
05	POKÓJ	17,56
06	POKÓJ	13,13
07	GARDEROBA	3,85
08	LAZIENKA	6,38
09	KOMUNIKACJA	13,64
10	SALON Z JADALNIA	29,55
11	POM.GOSP.	2,22
12	KUCHNIA	15,55
13	GABINET	12,55
14	KOMUNIKACJA	3,67
15	LAZIENKA	5,05
16	POKÓJ	19,59



Uwaga: Prezentowane dane mogą odbiegać od projektu budowlanego. Wynikać to może z technologii wykonania budynku i rozwiązań konstrukcyjnych. Różnice te nie mogą stanowić podstawy do jakichkolwiek roszczeń.

[www.budujdom.pl](http://www.budujdom.pl) [biuro@architekta.pl](mailto:biuro@architekta.pl) tel. 022 371 13 18 tel.601 71 72 27