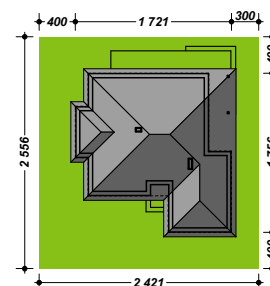




- Powierzchnia użytkowa - 133,95 m<sup>2</sup>
- Powierzchnia netto - 181,26 m<sup>2</sup>
- Powierzchnia zabudowy - 222,77 m<sup>2</sup>
- Kubatura ~ 500 m<sup>3</sup>
- Min. wymiary działki - 24,21 x 25,56 m
- Wysokość budynku - 7,75 m
- Kąt nachylenia dachu - 30 stopni
- Powierzchnia dachu ~ 330 m<sup>2</sup>



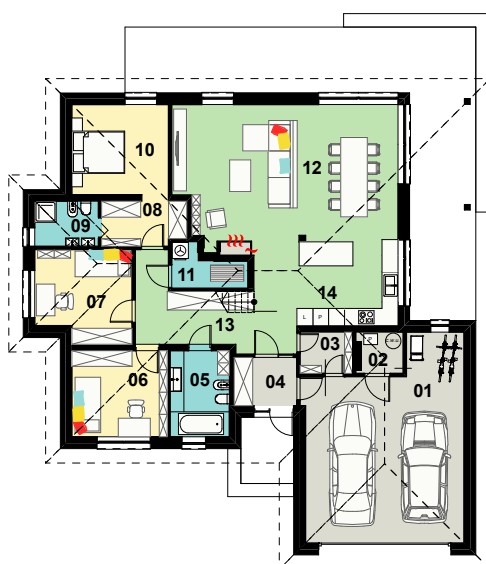
Dom parterowy z możliwością wykorzystania poddasza. Na rzutach zasugerowano lokalizację schodów na poddasze. Jeśli schody okażą się zbędne, ich powierzchnię mogą zająć pojemne szafy lub przesuwając ściankę działową można o tę przestrzeń poszerzyć pralnię. W domu znajdziemy trzy sypialnie, w tym główną z własną łazienką i garderobą. Pomimo małej powierzchni dom posiada liczne pomieszczenia gospodarcze jak pralnia, spiżarka oraz wnękę w garażu mogącą pomieścić sprzęt sportowy czy kosiarkę.

Niewątpliwym atutem domu jest przestronna strefa dzienna z piękną przeszkloną jadalnią w narożniku domu z wyjściem na zadaszony taras. Zapraszamy również do obejrzenia projektu podobnego TK75 z aż 4 sypialniami. W naszej ofercie dostępny jest także dom w odbicie lustrzanym.

**PROPONOWANA TECHNOLOGIA:**

- ELEWACJE ..... tynk strukturalny plus okładzina
- STROP ..... żelbetowy
- ŚCIANY WEWNĘTRZNE ..... gazobeton
- ŚCIANY ZEWNĘTRZNE ..... gazobeton + ocieplenie styropian
- POKRYCIE DACHU ..... dachówka ceramiczna lub blachodachówka

Więcej informacji o tym projekcie, jak koszty budowy, rysunki szczegółowe i charakterystyka energetyczna można bezpłatnie pobrać z naszej strony [www.budujdom.pl](http://www.budujdom.pl)



ZESTAWIENIE POWIERZCHNI			
NR	NAZWA	POW. NETTO	POW. UŻYT.
01	GARAŻ	41,68	
02	KOTŁOWNIA	2,54	
03	POM.GOSP.	3,09	
04	SIEN	4,23	4,23
05	ŁAZIENKA	7,27	7,27
06	POKÓJ	11,74	11,74
07	POKÓJ	12,19	12,19
08	GARDEROBA	5,31	5,31
09	ŁAZIENKA	4,10	4,10
10	POKÓJ	12,45	12,45
11	PRALNIA	3,65	3,65
12	SALON Z JADALNIĄ	42,18	42,18
13	KOMUNIKACJA	15,07	15,07
14	KUCHNIA	15,76	15,76



Uwaga: Prezentowane dane mogą odbiegać od projektu budowlanego. Wynikać to może z technologii wykonania budynku i rozwiązań konstrukcyjnych. Różnice te nie mogą stanowić podstawy do jakichkolwiek roszczeń.